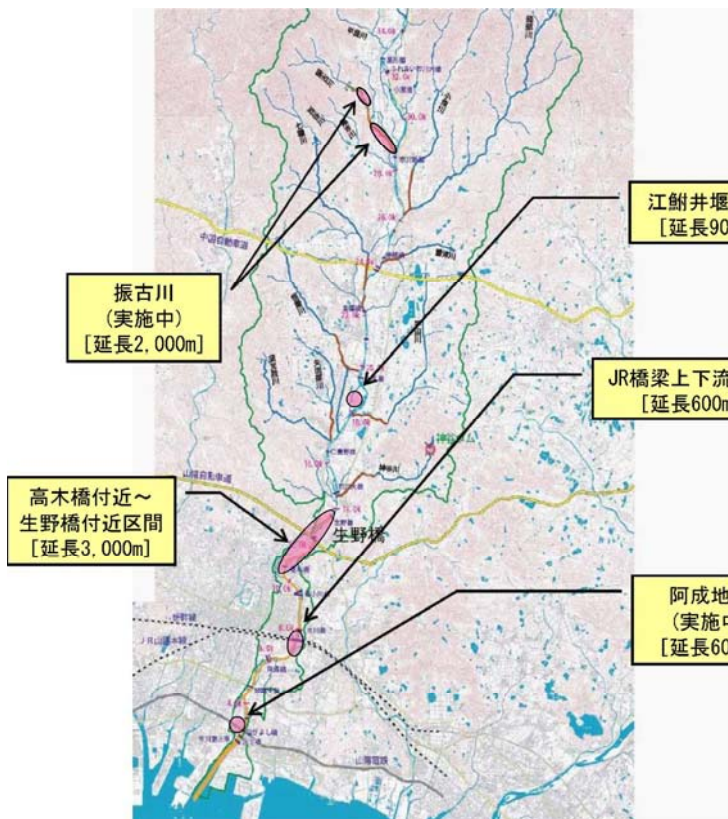


(二) 市川水系 越知川

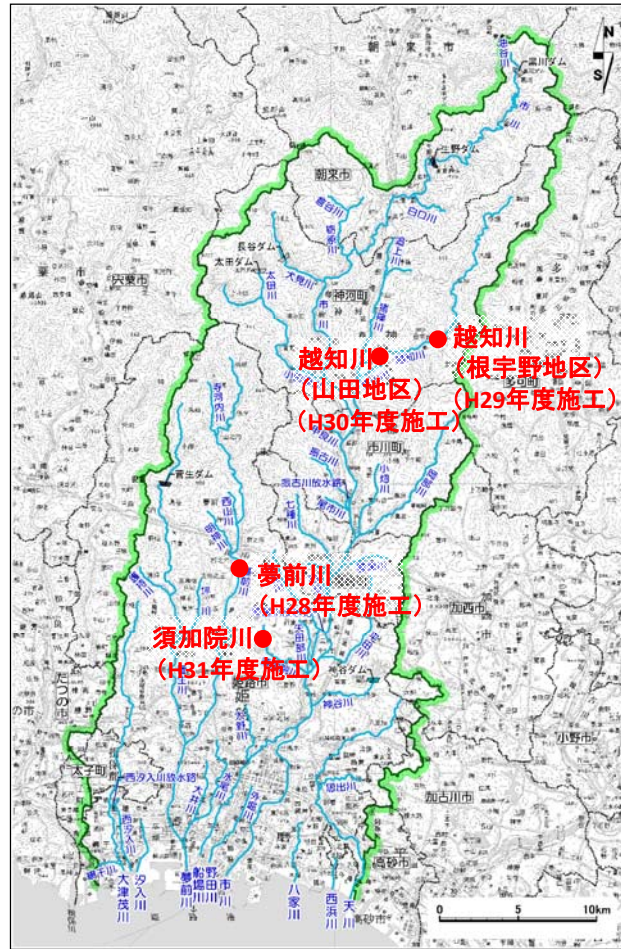
中上流部治水安全度 向上対策について



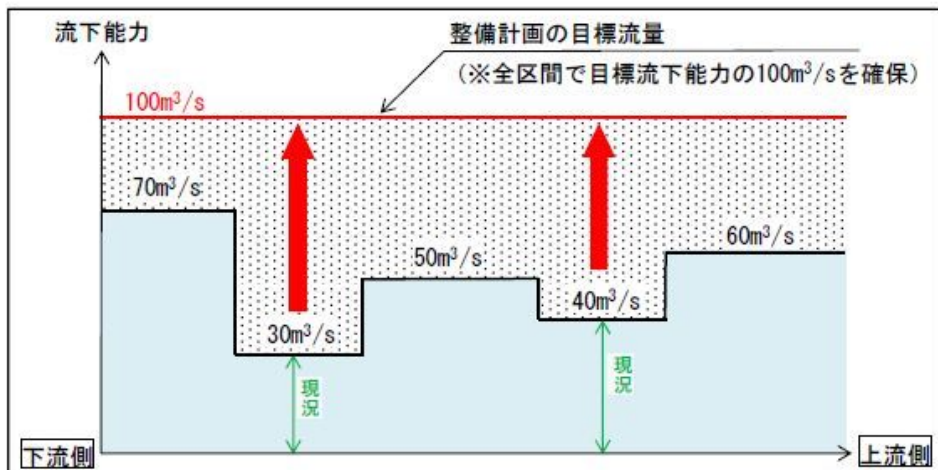
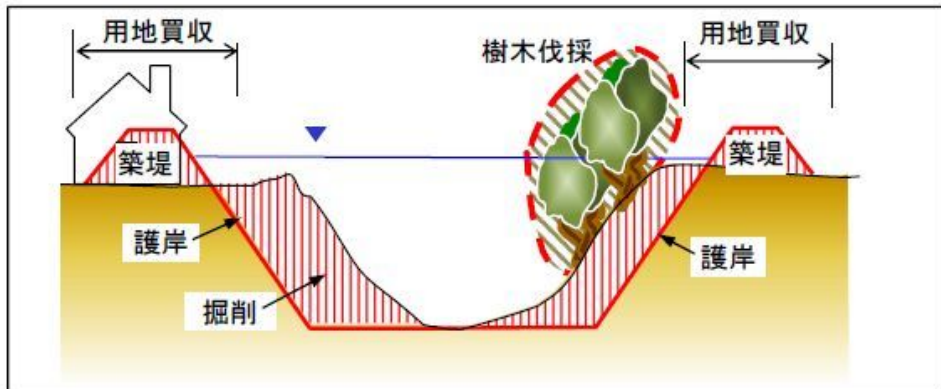
- ◆ (二)市川水系河川整備計画(概ね30年間の計画)は平成22年3月に策定
- ◆ 整備計画における整備予定箇所は左図(整備計画抜粋)のとおり
- ◆ 河川改修は、原則、下流から進める
- ◆ 中上流域において河川改修が進まない
- ◆ 中上流域においても、宅地の浸水や道路の冠水などの浸水被害が発生
- ◆ 河川整備計画の整備予定区間より上流において、過去の浸水被害等を勘案し、また、上下流の治水バランスにも配慮しつつ、局所的な改修を実施
- ◆ 市川水系越知川においても、平成23年9月洪水で浸水被害があった箇所でも中上流対策を実施

河川中上流部治水対策 中播磨地区の実施予定箇所

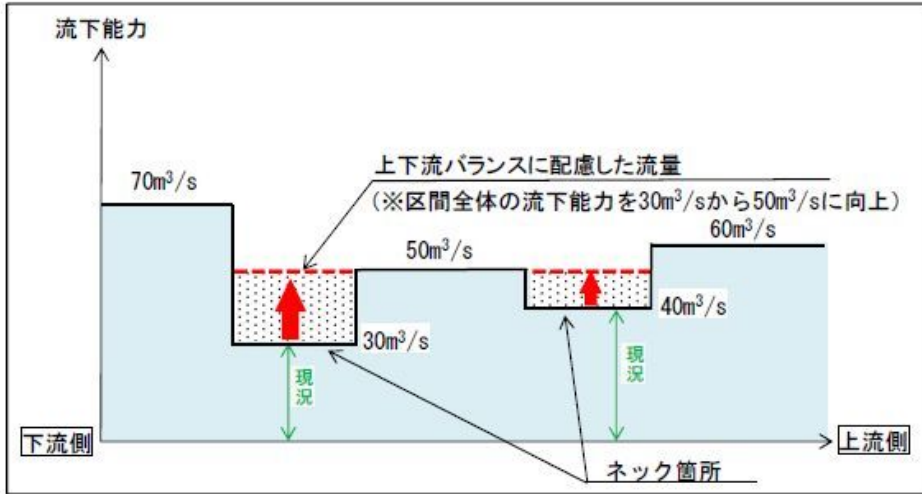
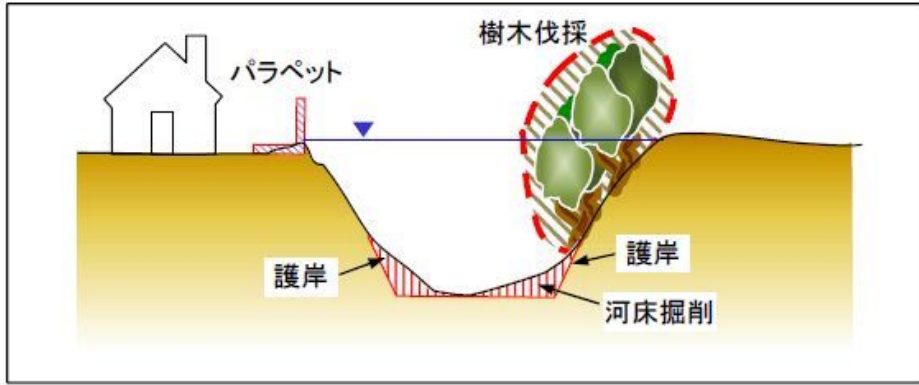
- ・夢前川
- ・須加院川
- ・越知川(山田地区)
- ・越知川(根宇野地区)



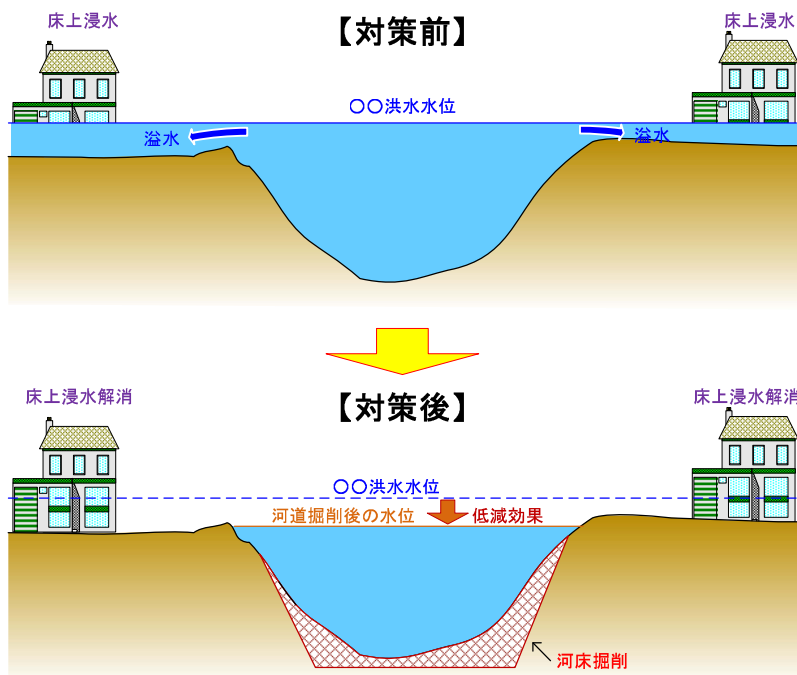
一般的な河川改修のイメージ



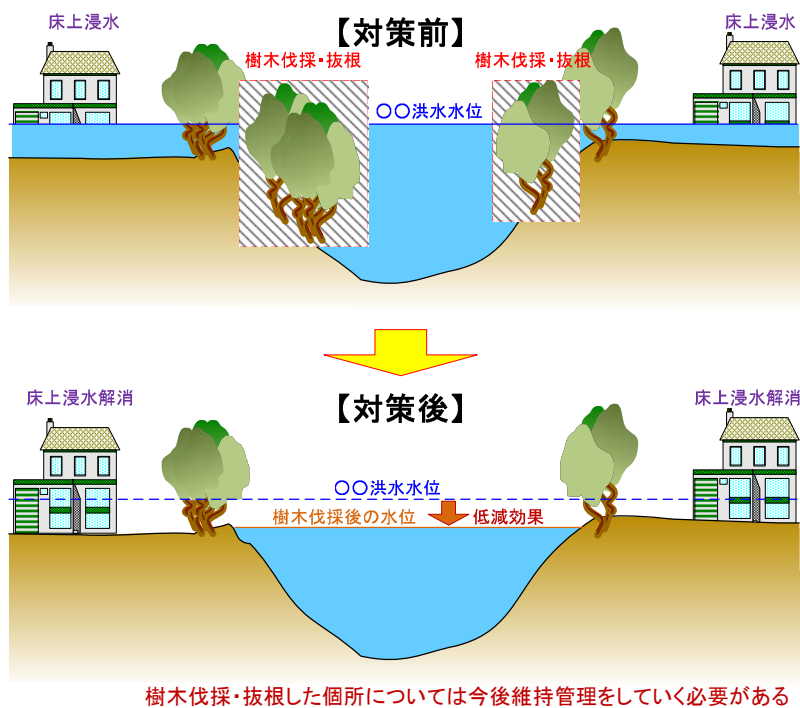
中上流対策のイメージ



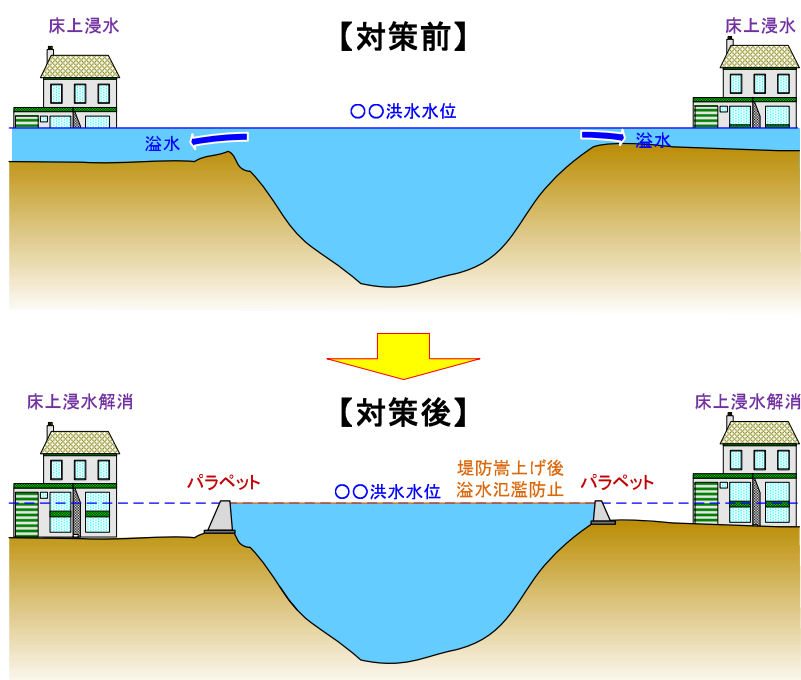
①河道内の掘削による流下能力向上



②河道内の樹木伐採による流下能力向上



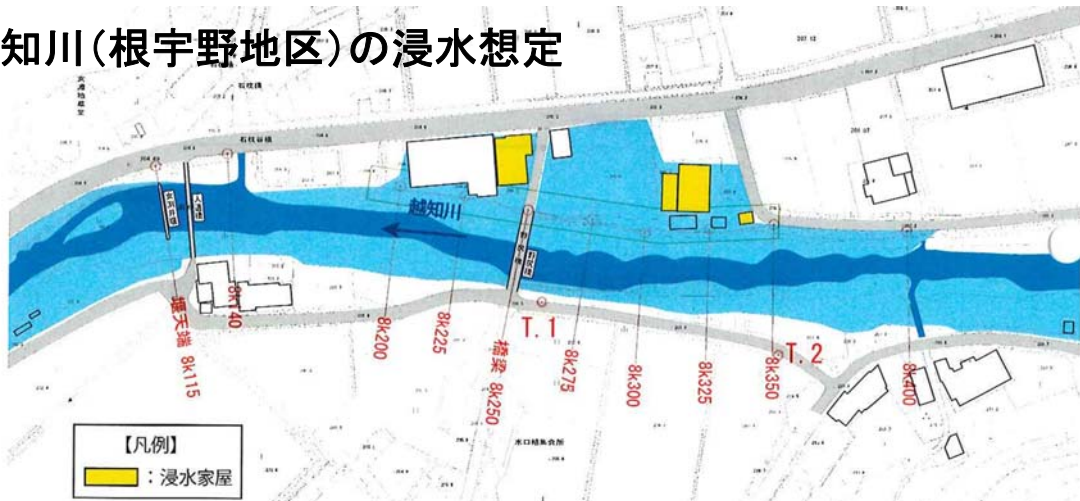
③堤防の嵩上げによる溢水氾濫の防止



■越知川(根宇野地区)の洪水時



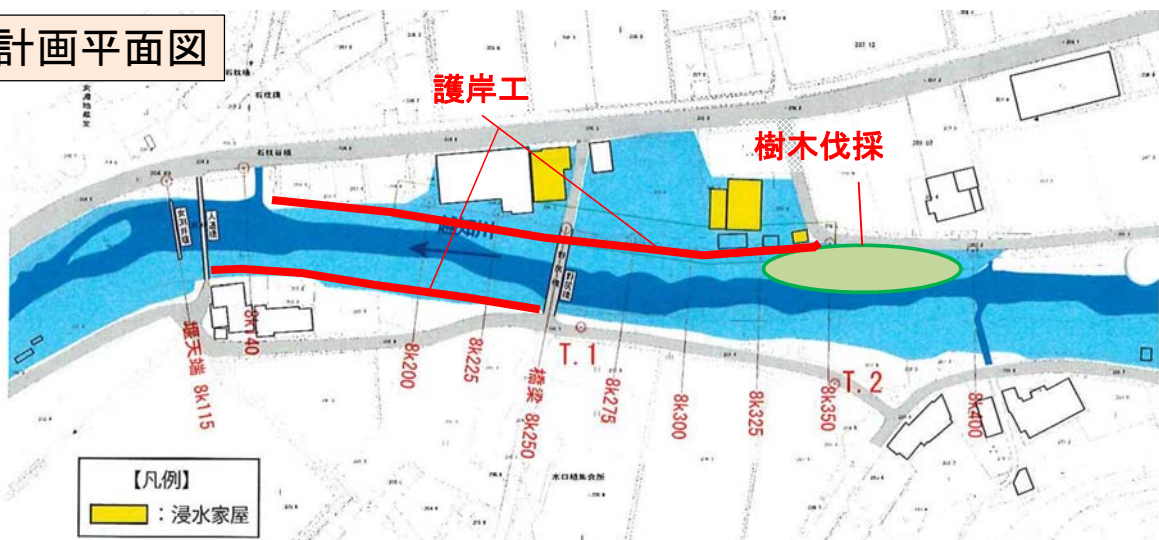
■越知川(根宇野地区)の浸水想定



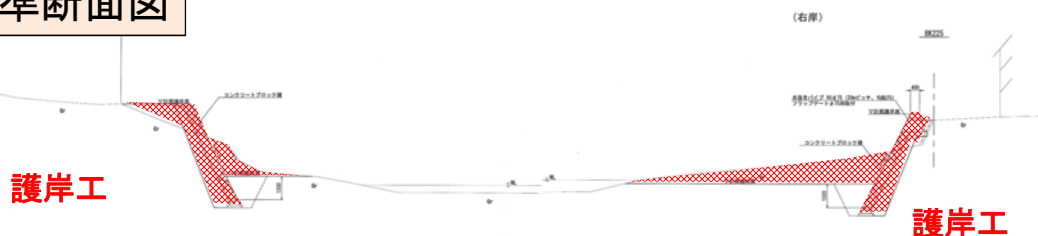
■越知川(根宇野地区)の対策概要

- 河道の拡大により、流下能力の向上を図ります。

計画平面図



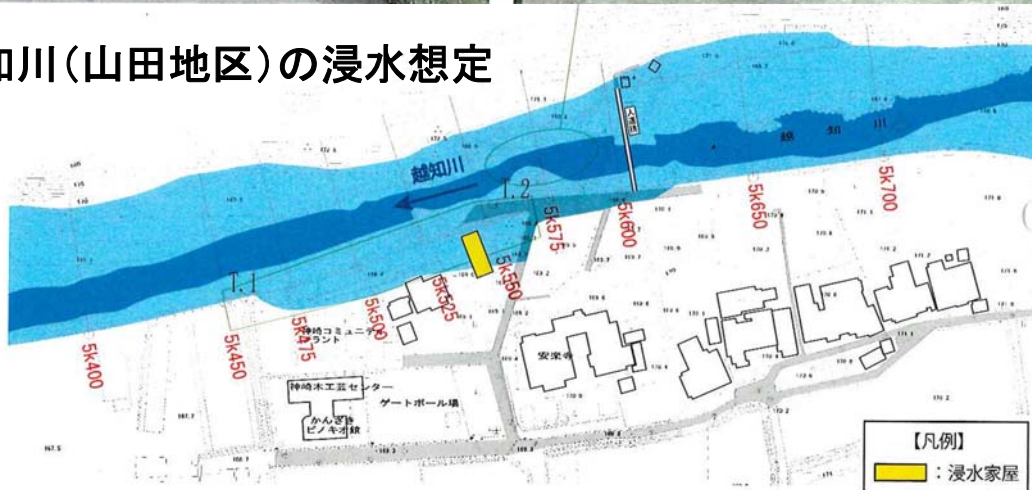
標準断面図



■越知川(山田地区)の洪水時



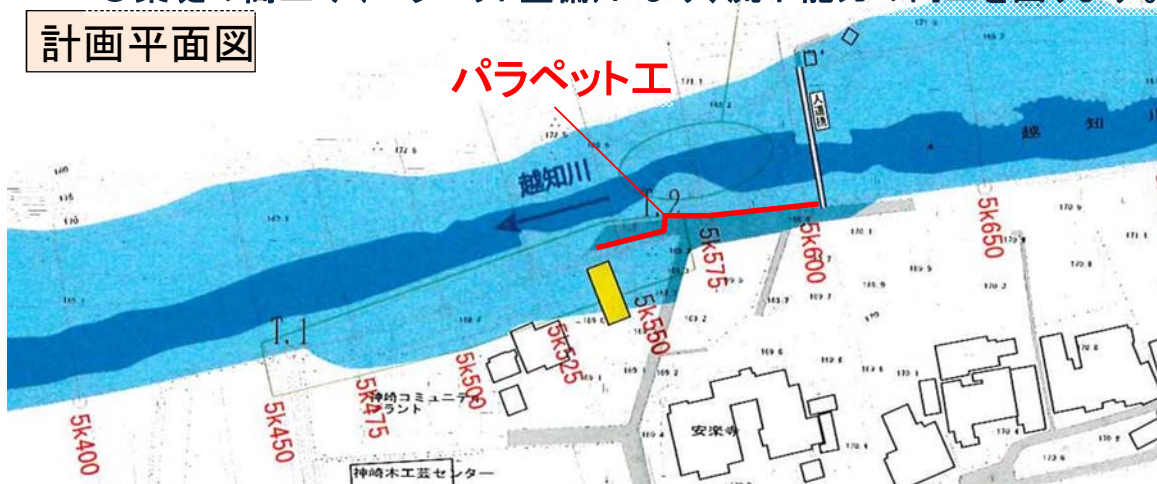
■越知川(山田地区)の浸水想定



■越知川(山田地区)の対策概要

- 築堤の嵩上げ(パラペット整備)により、流下能力の向上を図ります。

計画平面図



標準断面図

パラペット工

