

中播磨健康福祉事務所管内における

令和5年結核登録者情報調査年報について（概況）

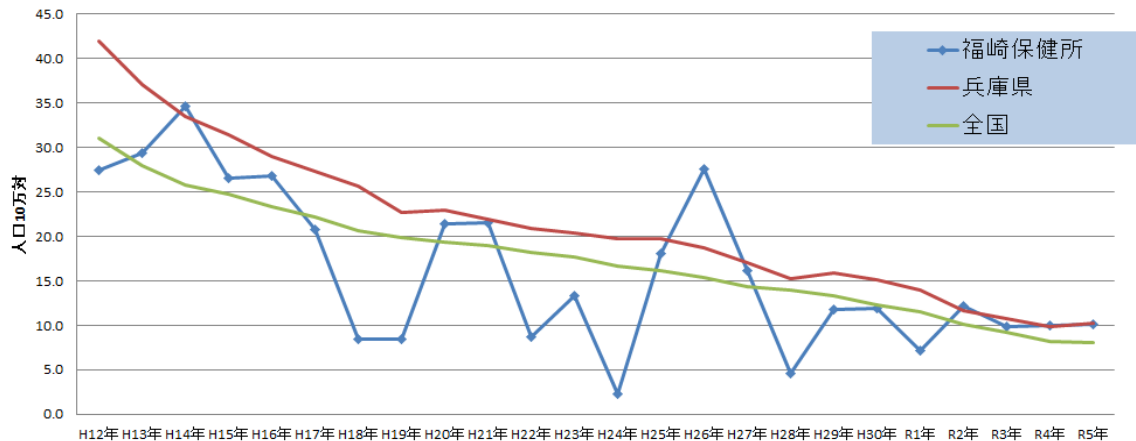
■新登録患者の状況

（1）新登録患者数 4人（活動性結核4人、潜在性結核感染症1人）

	患者数（人）						
	総数	活動性結核				肺外結核	（別掲） 潜在性結核感染症
		総数	喀痰塗抹陽性	その他の結核菌陽性	菌陰性・その他		
市川町	2	2	1	1	0	0	0
神河町	0	0	0	0	0	0	1
福崎町	2	2	0	1	0	1	0
中播磨健康福祉事務所	4	4	1	2	0	1	1

（2）結核り患率（人口10万人あたりの報告数）の推移

福崎保健所結核患者罹患率の推移



（3）性・年齢階級別の状況

①性別 男性 4人 女性 0人 ②年齢階級別

年齢階級	0～9歳	10～19歳	20～29歳	30～39歳	40～49歳	50～59歳	60～69歳	70～79歳	80歳以上
患者数	0	0	2	0	0	0	0	2	0

**※長引く咳や体重減少などいつもと違う症状があれば、早めに医療機関受診を
【問い合わせ先】中播磨健康福祉事務所 地域保健課 電話 0790-22-1234**