

# 県立はりま姫路総合医療センター（仮称）

## 整備計画の概要



兵庫県



社会医療法人  
製鉄記念広畑病院



地域医療連携推進法人  
はりま姫路総合医療センター整備推進機構



「県立姫路循環器病センターと製鉄記念広畑病院の統合再編基本計画」に基づき、播磨姫路圏域において高度専門・急性期医療を提供する中核的な総合病院として、「**県立はりま姫路総合医療センター(仮称)**」を整備します。

## 1 新病院の診療機能

### (1) 基本的方針

#### ① 高度専門・急性期医療の提供

- (ア) 両病院がこれまで行ってきた循環器疾患医療、救命救急センター機能等、専門性の高い医療については、引き続き継承・発展させていく。
- (イ) 高度専門・急性期医療を中心とした政策医療のうち、播磨姫路圏域が抱える課題を踏まえ、当該圏域における中核的な医療機関を目指す。
- (ウ) 高度専門・急性期医療を担う病院として播磨姫路圏域の公立病院、民間病院等と連携・協力し、地域医療ネットワークの中心的役割を果たす。

#### ② 救急医療の充実

総合的な診療機能を活かし、成人を中心とした幅広い疾患に対応する救急医療の充実を図ることにより、播磨姫路圏域における医療提供体制等の課題解決に寄与する。

#### ③ 質の高い診療・教育・研究の実施

- (ア) 先進医療への貢献を含めた質の高い診療・教育・研究を行い、将来の活躍が期待される医師・医療従事者が集まるリーディングホスピタルを目指す。
- (イ) 診療・教育・研究活動の成果を広く公開・還元して、疾病予防の啓発活動や予防医学の進展に貢献する。

配置図



### (2) 診療科目 34科

内科系	総合内科(内科)、循環器内科、脳神経内科、糖尿病・内分泌内科、消化器内科、腎臓内科、呼吸器内科、腫瘍内科、血液内科、感染症内科、緩和ケア内科
外科系	外科、心臓血管外科、脳神経外科、消化器外科、乳腺外科、呼吸器外科、整形外科、形成外科、歯科口腔外科
その他	皮膚科、泌尿器科、眼科、耳鼻咽喉・頭頸部外科、放射線診断科、放射線治療科、膠原病科、リハビリテーション科、病理診断科、救急科、精神科、麻酔科、産婦人科、小児科

### (3) 病床数 736床 (一般病床 720床、精神病床 16床)

## 2 施設計画

### (1) 建設場所

姫路市神屋町(キャストィ21イベントゾーン「高等教育・研究エリア内」)  
敷地面積：30,000㎡

### (2) 構造規模等

- ① 病院棟 延床面積：59,453㎡  
[鉄骨(CFT)造(免震構造)・地上12階塔屋2階]
- ② 放射線治療棟 延床面積：1,790㎡ [RC造(耐震構造)・地上2階]
- ③ 教育研修棟 延床面積：8,785㎡ [RC造(耐震構造)・地上5階]

### (3) 屋外施設

歩行者デッキ・ロータリー・立体駐車場(814台)・平面駐車場(86台)等  
※立体駐車場については、公募型プロポーザルにより事業者を選定し、民間ノウハウを活用した整備運営を実施

### (4) 概算事業費 408億円





### 3 設計上の主な特徴

#### (1) 療養環境の向上

- ①空間の広がりや繋がりがある外来空間(吹抜け空間による明解な視認性の確保)
- ②患者とスタッフ相互の環境に配慮(姫路城が望めるデイルームやカンファレンスルームの配置)

#### (2) 効率的な病院運営

- ①看護動線が短い効率的な病棟(スタッフステーションを病棟の中央に配置)
- ②院内物資の高速搬送用設備による院内業務の迅速化

#### (3) 将来の環境変化への対応

- ①将来の変化に対応した自由度の高い計画(コアを建物外周部に配置、増築スペースを確保)
- ②個室ニーズへの対応(4床室から個室への可変性も考慮した病室プラン)

#### (4) 関連施設(獨協学園医療系高等教育・研究機関、兵庫県立大学医産学連携拠点)との連携

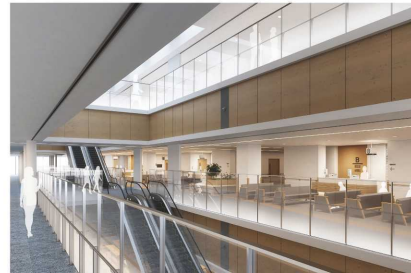
- ①関連施設との共同研究を促進(教育研修棟の1、2階に病院の研修部門を配置)
- ②新病院と関連施設の連携を強化(医局部門等がある4階と教育研修棟を渡り廊下で直結)

#### (5) 周辺環境や施設との融和

- ①姫路駅からイベントゾーンに至る路を形成(2階レベルでのデッキ接続)
- ②姫路市文化コンベンション施設の活用(コンベンション施設の学会利用等)

#### (6) 歩行者デッキと吹抜け空間を軸とした魅力ある環境づくり

- ①活気あるアプローチ空間を形成(歩行者デッキから病院棟と教育研修棟へアプローチ)
- ②人々が行き交う空間を形成(吹抜け空間を軸に外来・診療エリアを展開)



メディカルモール(外来)

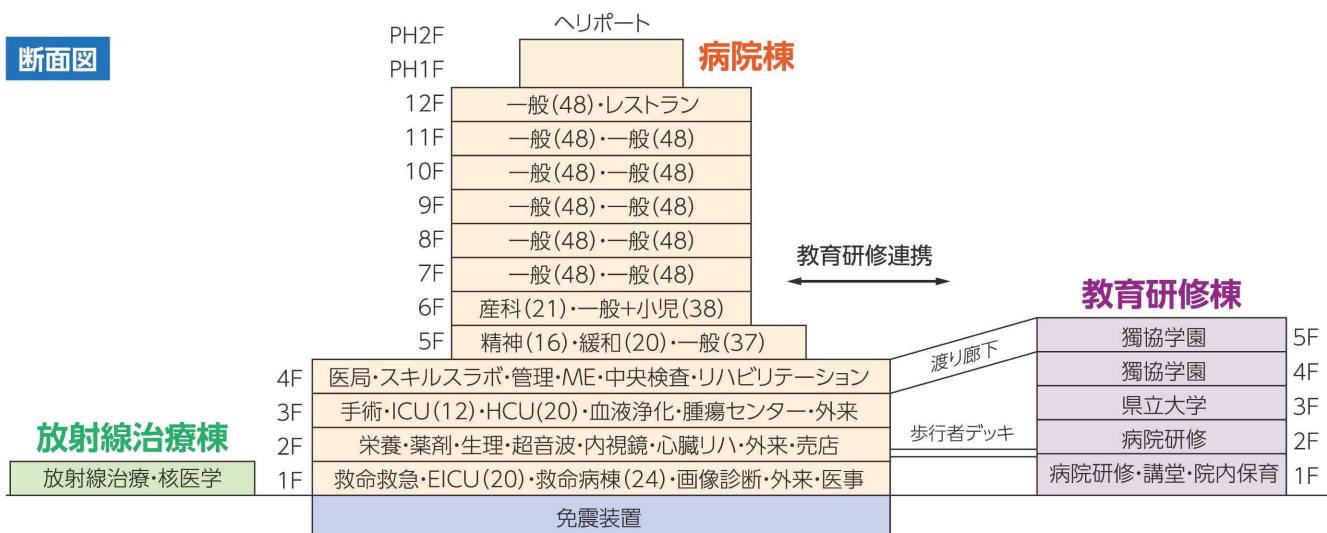


デイルーム



教育研修棟

#### 断面図



### 4 整備スケジュール

年 度	2017	2018	2019	2020	2021	2022
建 物 整 備	基本設計	実施設計	入札	建設工事		開院準備 ● 開院
医療機器整備		医療機器選定、情報システム設計、発注				



## 5 基本理念・基本方針

### 基本理念

わたしたちは「和」と「愛」をもって、人を「幸せ」にするために、安心して信頼される最良の医療を提供します。

### 基本方針

1. 人を大切にし、患者中心の医療を実践します。
2. 安全かつ高度な専門的医療を提供します。
3. 断らない救命救急医療に努めます。
4. 多職種が協働してチーム医療を推進します。
5. 患者一人ひとりの生活や生き方を尊重し、QOLの向上に努めます。
6. 中核的な医療機関として地域の医療・保険・福祉機関との連携を推進します。
7. 災害医療に貢献します。
8. 人間性豊かな医療人を育成し、播磨地域の医療に貢献します。
9. 社会に還元できる臨床研究を推進します。
10. 働きがいがあり、働きやすい職場づくりに努めます。
11. 永く地域に貢献できるよう、安定した経営基盤を作ります。



メディカルモール(総合受付)



ポケットパーク

## 6 連絡先一覧

### 兵庫県病院局企画課

〒650-8567  
神戸市中央区下山手通5丁目10番1号  
TEL(078)341-7711(内線3474)  
FAX(078)351-2883

### 県立姫路循環器病センター

〒670-0981  
姫路市西庄甲520番地  
TEL(079)293-3131(代表)  
FAX(079)295-8199

### 製鉄記念広畑病院

〒671-1122  
姫路市広畑区夢前町3丁目1番地  
TEL(079)236-1038(代表)  
FAX(079)236-8570



教育研修棟・歩行者デッキ・病院棟