

あわじの経済レポート

(令和 7 年 4 月 ~ 6 月)

兵庫県淡路県民局

目 次

1 主要経済・金融関連指標	-----	1
〔需 要〕		
2 主要大型店利用状況	-----	2
参考 消費者物価	-----	3
〔生 産〕		
3 公共工事	-----	4
〔雇 用〕		
4 雇用情勢	-----	5
〔金 融〕		
5 預貸金残高	-----	6
6 信用保証	-----	7
7 企業倒産	-----	8
〔観 光〕		
8 主要観光施設入場者数	-----	9
参考 観光客入込状況	-----	10
別表 淡路の経済指標一覧表	-----	11 ~ 13

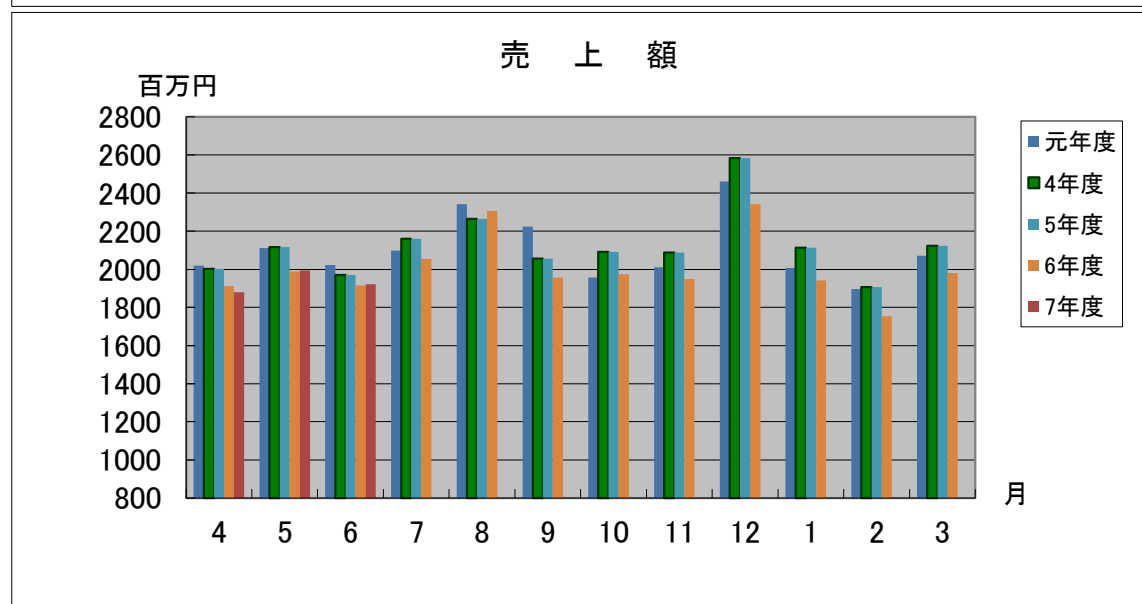
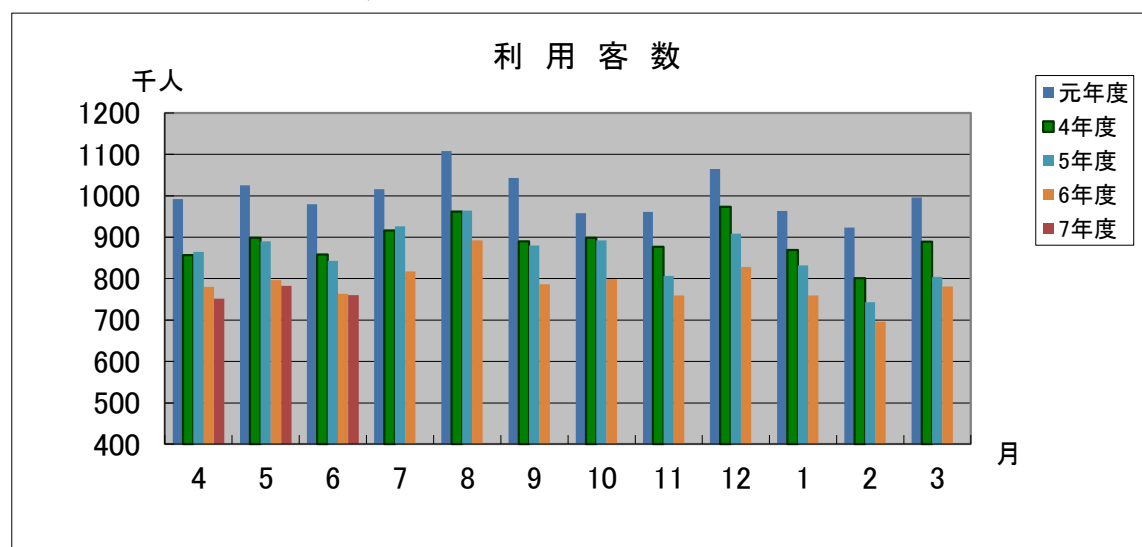
1 主要経済・金融関連指標

区 分	項 目	6 月 値	前年同月比 (%、ポイント)	過 去 3 か 月 値		
				4 月	5 月	6 月
1	主要大型店利用状況					
	利 用 客 数	760 千人	▲ 0.4	↘	↗	↘
	売 上 額	1,921 百万円	+0.3	↘	↗	↘
2	公共工事請負金額	2,595 百万円	+60.2	↘	↘	↗
3	雇 用 情 勢					
	有効求人倍率	1.60	▲ 0.05	↘	↘	↘
	雇用保険受給者実人員	351 人	▲ 11.1	↗	↗	↗
4	金融機関貸出金残高	2,258 億円	▲ 2.3	(四半期単位・6月末値)		
5	信 用 保 証					
	保 証 承 諾 額	927 百万円	▲ 64.4	↘	↗	↗
	代 位 弁 済 額	91 百万円	+75.0	↗	↘	↗

(注)

- 1 文中及び各表の数値・比率は、原則として表示単位未満を四捨五入したものであるため、内訳の計が一致しない場合がある。
- 2 ▲は減少を示す。
- 3 有効求人倍率及び消費者物価指数値の前年同月比は、ポイント値である。
- 4 過去3か月値欄の矢印は、前月値を上回っている場合『上向き』で、下回っている場合『下向き』で示したものである。

2 主要大型店利用状況



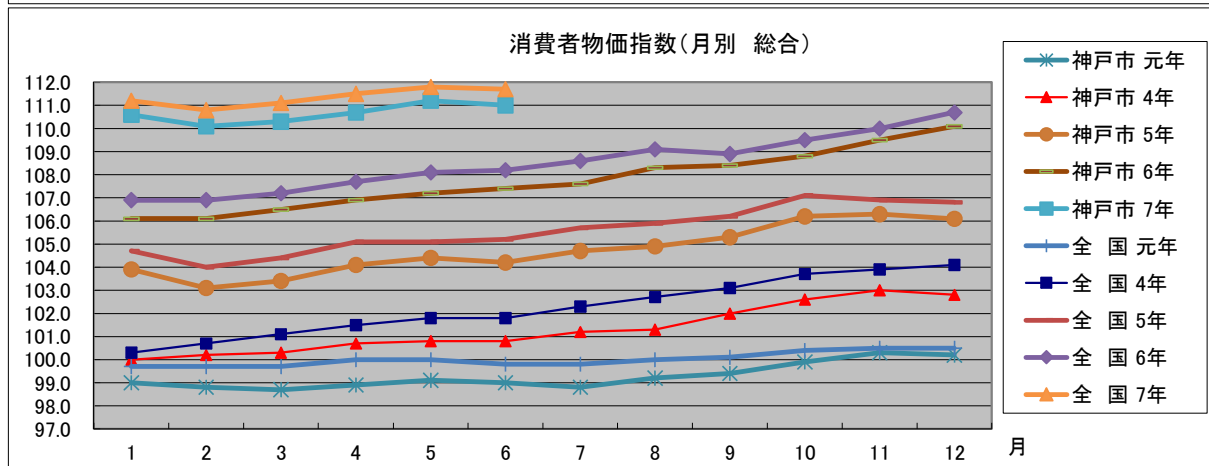
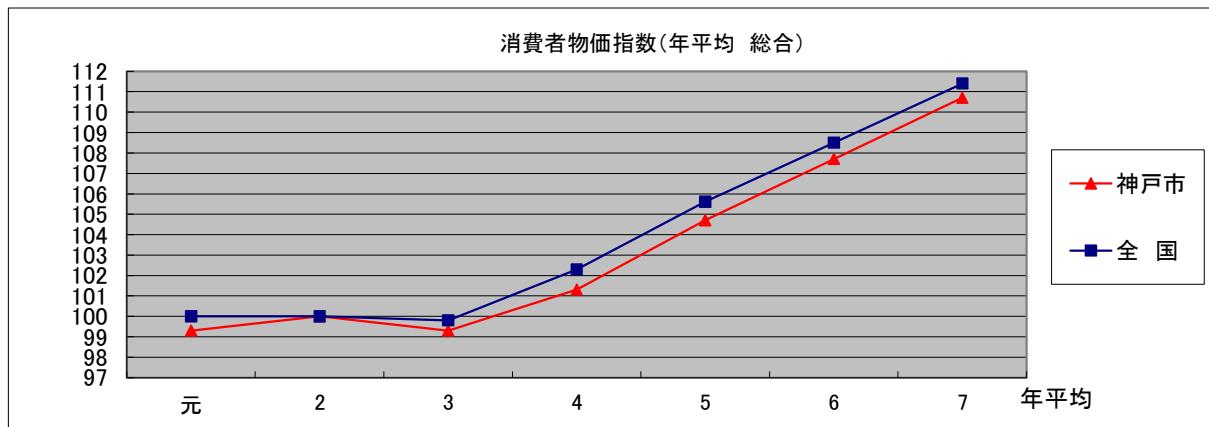
区 分	元年度	4年度	5 年度	6 年度	7 年度
利用客数 (千人)	12,029	10,575	9,489	9,456	2,293
売上額 (百万円)	25,223	25,171	23,592	24,072	5,794

区 分	令和7年 4 月	5 月	6 月	令和7年 4～6月期計	前年同期比	7年度 累計	前年度比
利用客数 (千人)	751	782	760	2,293	98.0%	2,293	98.0%
売上額 (百万円)	1,880	1,993	1,921	5,794	99.6%	5,794	99.6%

(島内主要小売業者・協同組合調べ)

主要大型店の利用客数・売上額は、7年4-6月期計(2,293千人・5,794百万円)で、前年同期(2,339千人・5,816百万円)に比べ、利用客数は2.0%(46千人)、売上額は0.4%(22百万円)減少している。

(参考) 消費者物価(兵庫県神戸市)



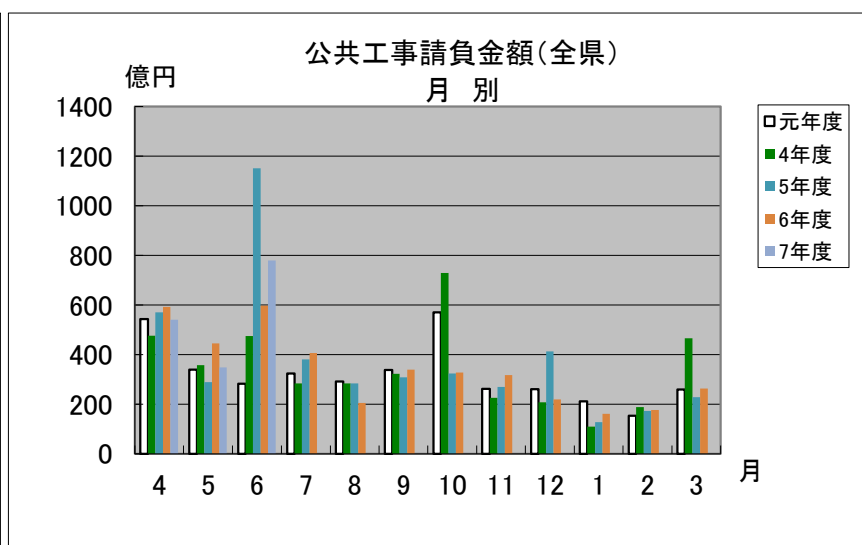
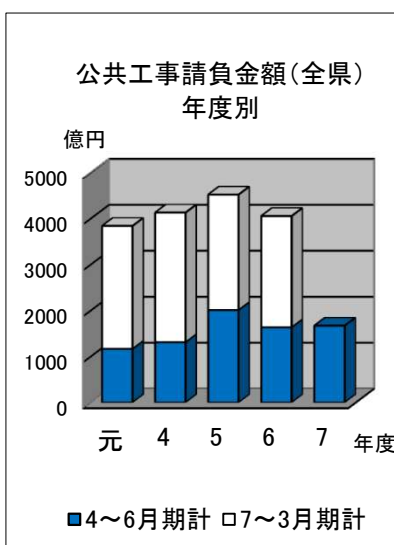
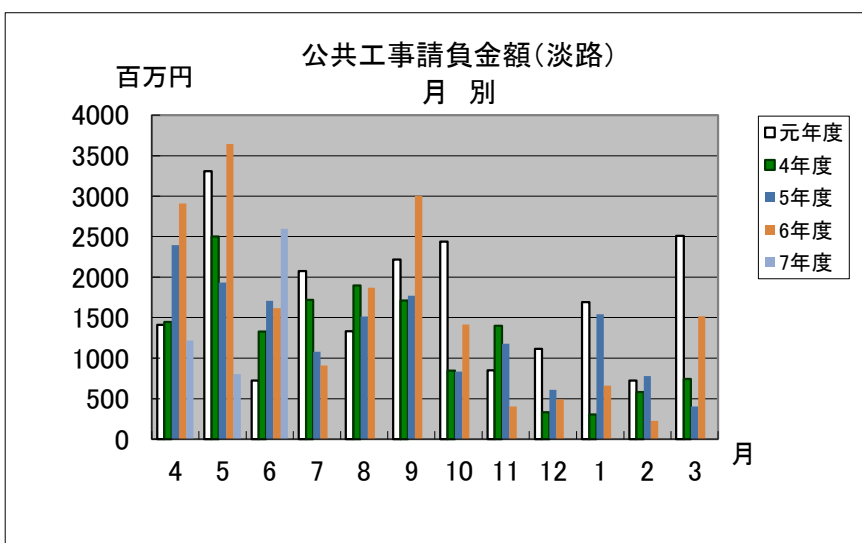
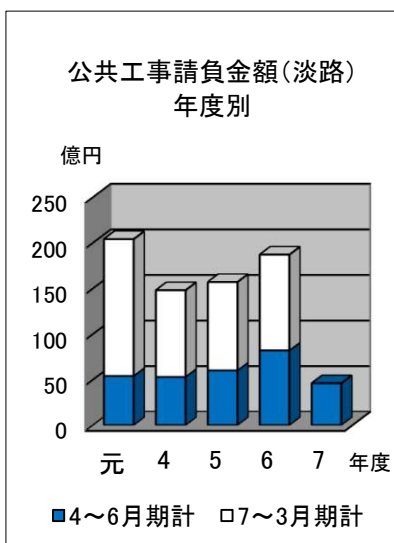
区分	元年平均	4年平均	5年平均	6年平均	7年平均
兵庫県(神戸市)	99.3	101.3	104.7	107.7	110.7
全国	100.0	102.3	105.6	108.5	111.4

区分		1月	2月	3月	4月	5月	6月	7月	8月	9月	10月	11月	12月	年平均
兵庫県(神戸市)	元年	99.0	98.8	98.7	98.9	99.1	99.0	98.8	99.2	99.4	99.9	100.3	100.2	99.3
	4年	100.0	100.2	100.3	100.7	100.8	100.8	101.2	101.3	102.0	102.6	103.0	102.8	101.3
	5年	103.9	103.1	103.4	104.1	104.4	104.2	104.7	104.9	105.3	106.2	106.3	106.1	104.7
	6年	106.1	106.1	106.5	106.9	107.2	107.4	107.6	108.3	108.4	108.8	109.5	110.1	107.7
	7年	110.6	110.1	110.3	110.7	111.2	111.0							110.7
全国	元年	99.7	99.7	99.7	100.0	100.0	99.8	99.8	100.0	100.1	100.4	100.5	100.5	100.0
	4年	100.3	100.7	101.1	101.5	101.8	101.8	102.3	102.7	103.1	103.7	103.9	104.1	102.3
	5年	104.7	104.0	104.4	105.1	105.1	105.2	105.7	105.9	106.2	107.1	106.9	106.8	105.6
	6年	106.9	106.9	107.2	107.7	108.1	108.2	108.6	109.1	108.9	109.5	110.0	110.7	108.5
	7年	111.2	110.8	111.1	111.5	111.8	111.7							111.4

(総務省統計局調べ)

神戸市の消費者物価指数は、7年6月では111.0となっている。

3 公共工事



(単位: 百万円)

区分	元年度	4年度	5年度	6年度	7年度
淡路	20,393	14,816	15,754	18,675	4,616
全県	383,781	412,792	451,870	405,387	166,890

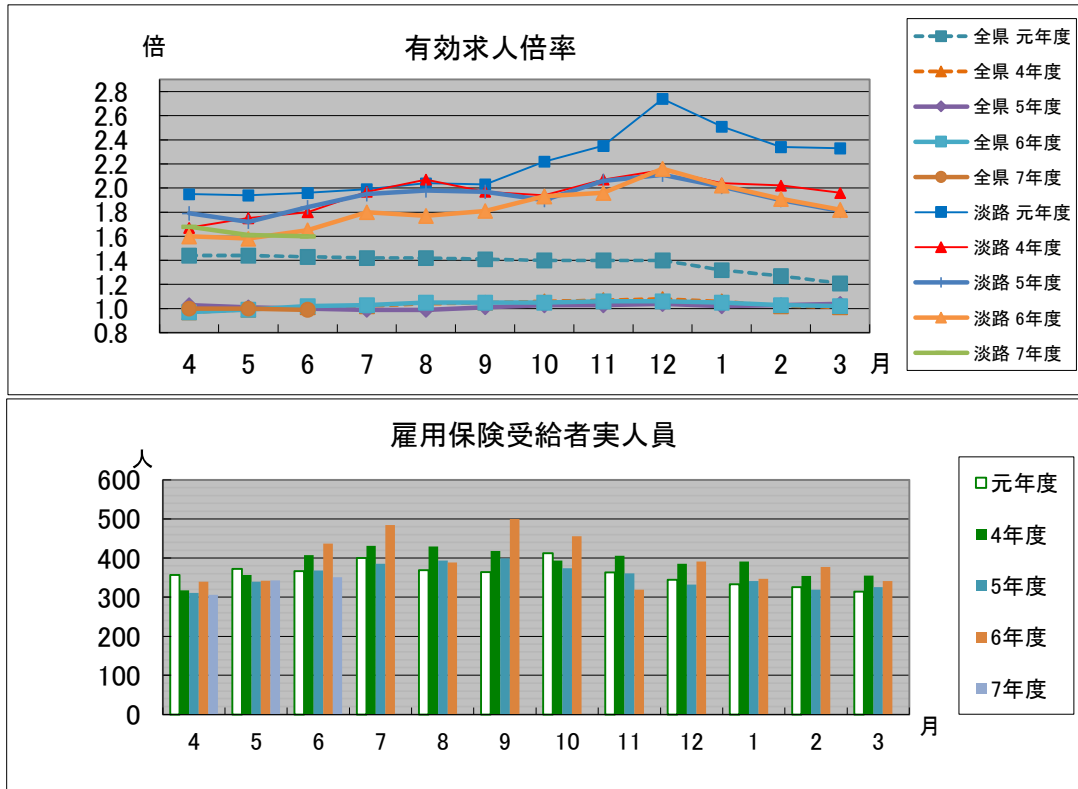
(単位: 百万円)

区分	令和7年 4月	5月	6月	令和7年 4～6月期計	前年同期比	7年度 累計	前年度比
淡路	1,216	805	2,595	4,616	56.5%	4,616	56.5%
全県	54,063	34,874	77,953	166,890	102.0%	166,890	102.0%

(「公共工事動向」西日本建設業保証株式会社兵庫支店)

淡路地域の公共工事請負金額は、7年4-6月期計(4,616百万円)で、前年同期(8,174百万円)に比べ43.5%(3,558百万円)減少している。

4 雇用情勢



(1) 有効求人倍率

区 分		4月	5月	6月	7月	8月	9月	10月	11月	12月	1月	2月	3月	年平均
淡路	元年度	1.95	1.94	1.96	1.99	2.04	2.03	2.22	2.35	2.74	2.51	2.34	2.33	2.19
	4年度	1.69	1.77	1.83	2.01	2.11	1.97	1.94	2.07	2.15	2.04	2.02	1.96	1.96
	5年度	1.79	1.72	1.84	1.95	1.98	1.97	1.90	2.06	2.11	2.01	1.90	1.81	1.92
	6年度	1.60	1.58	1.65	1.80	1.77	1.81	1.93	1.96	2.16	2.02	1.91	1.82	1.83
	7年度	1.68	1.61	1.60										1.63
全県	元年度	1.44	1.44	1.43	1.42	1.42	1.41	1.40	1.40	1.40	1.31	1.26	1.21	1.38
	4年度	0.97	0.99	1.02	1.03	1.05	1.05	1.05	1.06	1.06	1.05	1.03	1.02	1.03
	5年度	1.02	1.02	1.01	1.01	1.00	1.01	1.01	1.01	1.01	1.02	1.03	1.04	1.02
	6年度	1.01	0.99	0.97	1.01	1.02	1.01	1.02	1.00	0.99	1.00	0.99	1.00	1.00
	7年度	1.00	1.00	0.99										1.00

※ 全県の有効求人倍率算出は、統計学上の手法により季節変動分を除去し季節調整を行っている。

※ 令和4年9月以降の淡路の有効求人倍率については、ハローワークインターネットサービスの機能拡充に伴う「オンライン登録者」にかかる数値を含む。

(淡路＝「主要業務取扱状況」洲本公共職業安定所(パート含む))

(全県＝「月報ひょうご」厚生労働省兵庫労働局(パート含む))

(2) 雇用保険受給者実人員

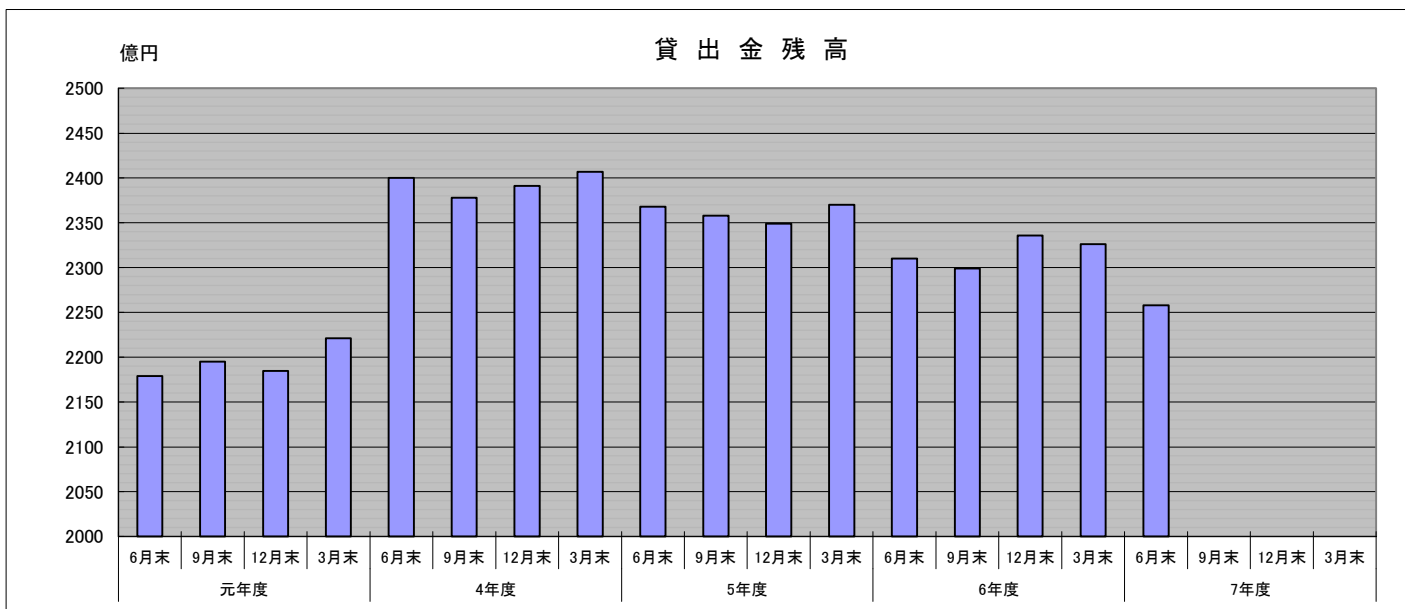
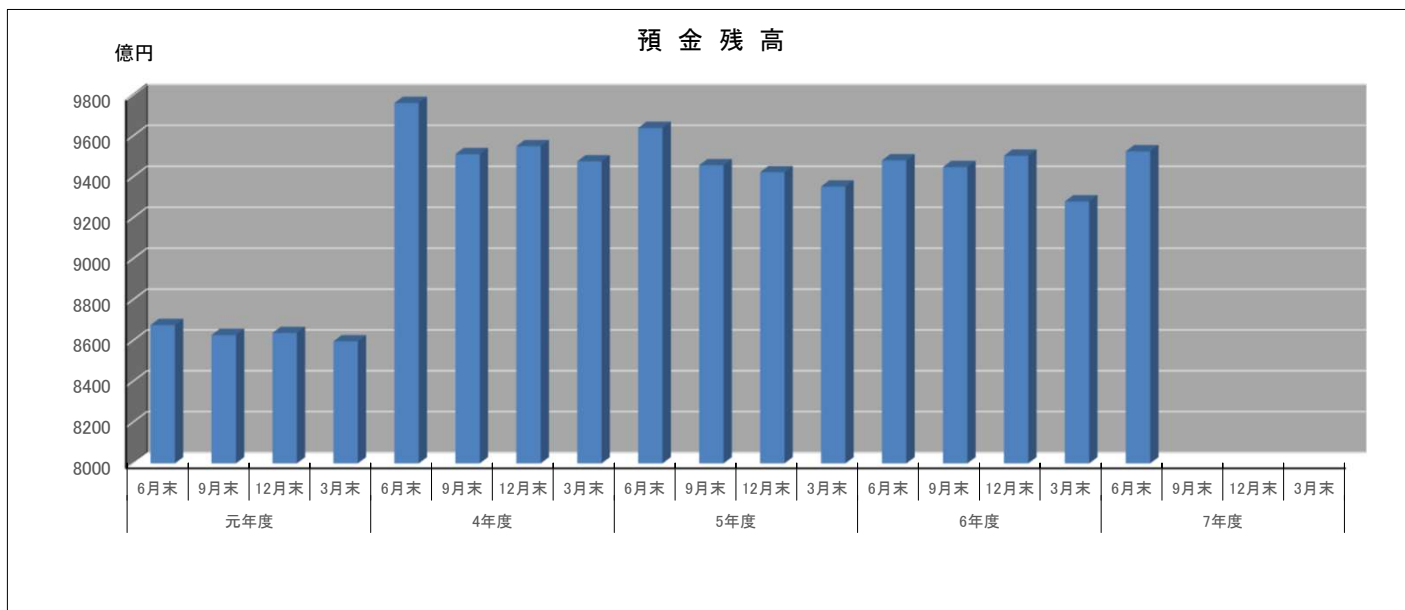
区 分		4月	5月	6月	7月	8月	9月	10月	11月	12月	1月	2月	3月	平均 合計
淡路	元年度	357	372	367	400	369	364	412	363	344	333	325	314	[360] 4,320
	4年度	317	357	408	431	429	418	394	406	385	391	354	355	[387] 4,645
	5年度	311	340	368	385	394	399	374	361	332	341	319	326	[354] 4,250
	6年度	366	410	395	441	432	403	382	317	305	304	306	292	[363] 4,353
	7年度	306	343	351										[333] 1,000

(淡路＝「主要業務取扱状況」洲本公共職業安定所(パート含む))

パートを含む有効求人倍率は、7年6月には1.60倍となっている。

また、雇用保険受給者実人員については、7年6月では351人となっている。

5 預貸金残高



(単位:億円)

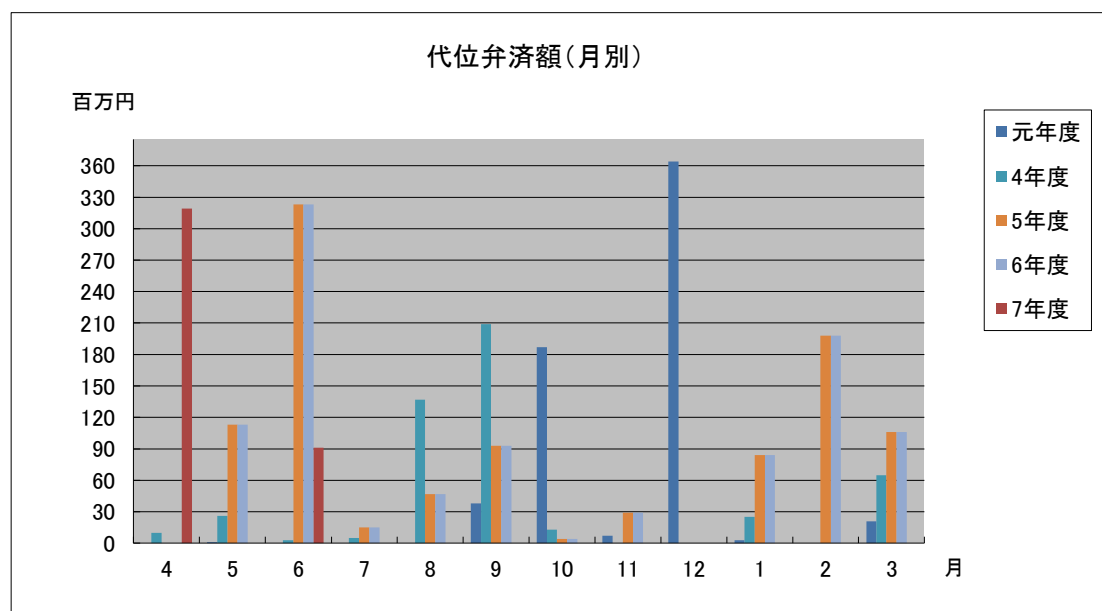
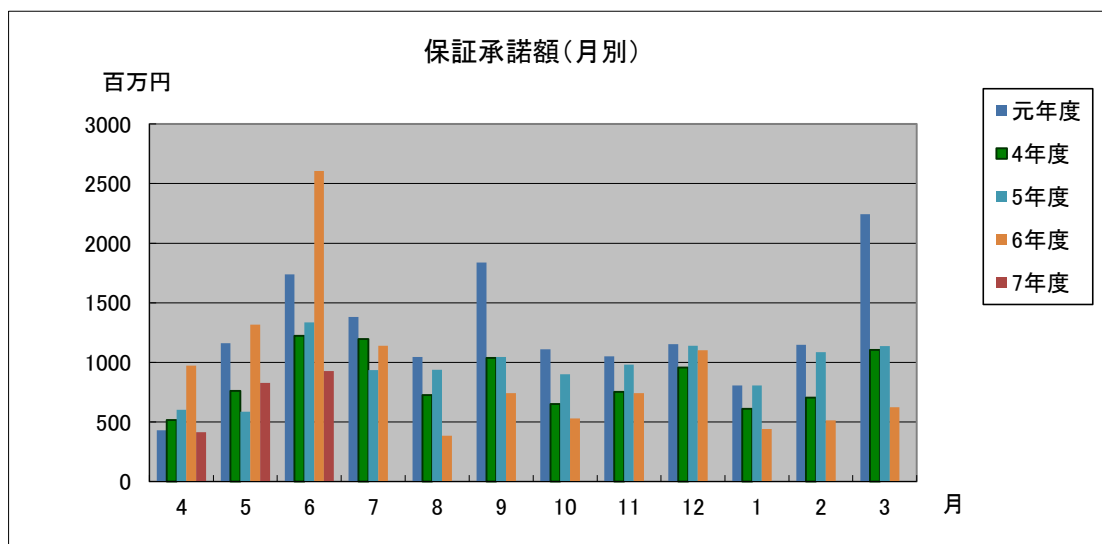
区 分	元年度				4年度				5年度				6年度				7年度			
	6月末	9月末	12月末	3月末	6月末	9月末	12月末	3月末	6月末	9月末	12月末	3月末	6月末	9月末	12月末	3月末	6月末	9月末	12月末	3月末
預 金 残 高	8,678	8,629	8,639	8,598	9,763	9,513	9,552	9,478	9,641	9,459	9,425	9,355	9,483	9,450	9,505	9,282	9,527			
貸 出 金 残 高	2,179	2,195	2,185	2,221	2,400	2,378	2,391	2,407	2,368	2,358	2,349	2,370	2,310	2,299	2,336	2,326	2,258			

(「島内計数」淡路信用金庫本店)

預金残高は、7年6月末現在(9,527億円)で、前年同期(9,483億円)に比べ0.5%(44億円)増加している。

貸出金残高は、7年6月末現在(2,258億円)で、前年同期(2,310億円)に比べ2.3%(52億円)減少している。

6 信用保証



(単位:百万円)

区 分	元年度	4年度	5年度	6年度	7年度
保証承諾額	15,110	10,237	11,490	11,119	2,169
代位弁済額	621	493	1,012	724	410

(単位:百万円)

区 分	令和7年 4 月	5 月	6 月	令和7年 4～6月期計	前年同期比	7年度 累計	前年度比
保証承諾件数	37	64	72	173	57.3%	173	57.3%
保証承諾額	413	829	927	2,169	44.3%	2,169	44.3%
代位弁済件数	12	0	13	25	138.9%	25	138.9%
代位弁済額	319	0	91	410	455.6%	410	455.6%

(「信用保証月報」兵庫県信用保証協会)

保証承諾は、7年4-6月期計(173件・2,169百万円)で、前年同期(302件・4,898百万円)に比べ、件数で42.7%(129件)、金額では55.7%(2,729百万円)減少している。

また、代位弁済は、7年4-6月期計(25件・410百万円)で、前年同期(18件・90百万円)に比べ、件数で38.9%(7件)、金額では355.6%(320百万円)増加している。

7 企業倒産

区 分		元年	4 年	5 年	6 年	7 年			
						4～6月 期計	前年 同期比	1～6月 累計	前年 同期比
淡 路	件 数	11	8	5	13	3	100.0%	5	50.0%
	負債総額 (億円)	35.9	7.8	10.6	16.8	1.2	137.9%	4.3	26.9%
全 県	件 数	492	318	526	570	181	124.8%	339	112.3%
	負債総額 (億円)	631	510	6,901	517	141	62.1%	259	79.3%

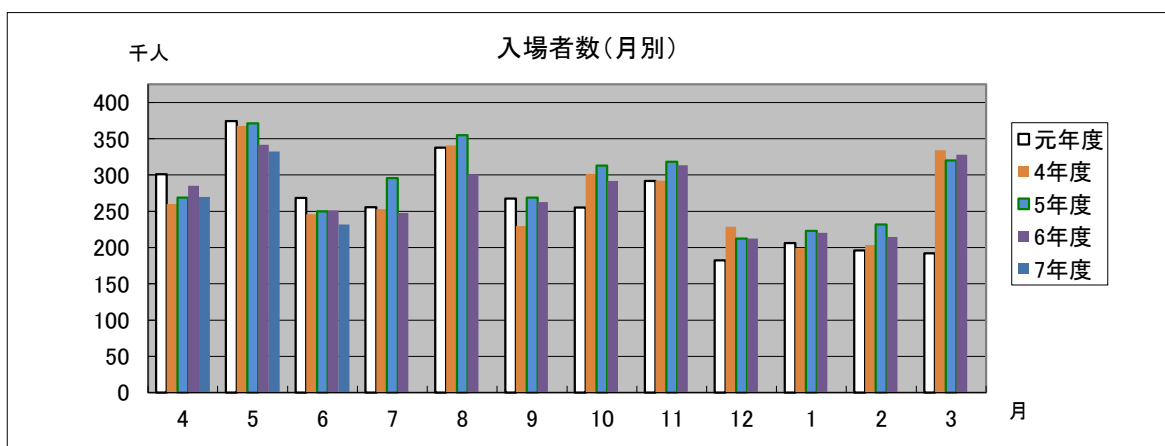
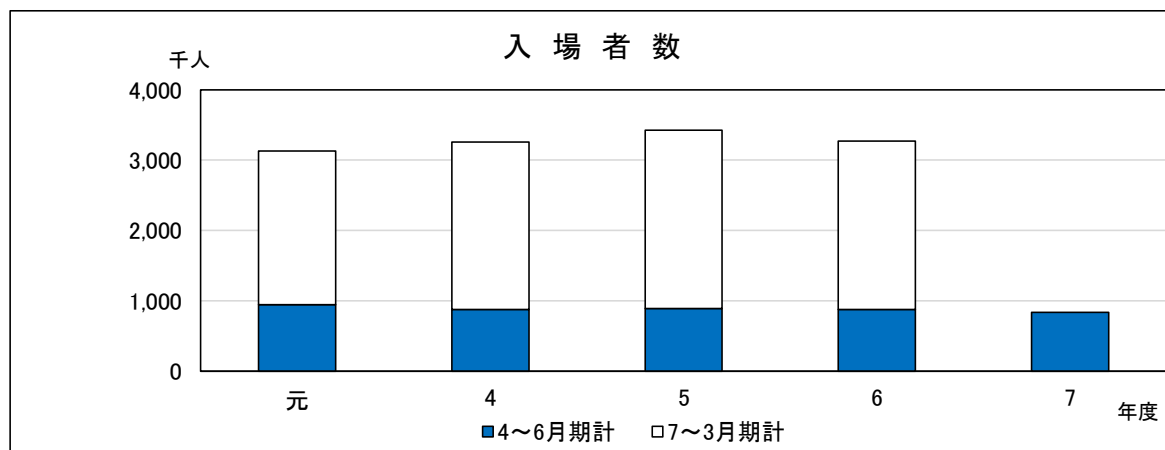
(負債総額が1千万円以上で、県内に本店があるもの)

(※東京商工リサーチ神戸支店調べ)

倒産は、7年4-6月期計(3件・負債総額1.2億円)で、前年同期(3件・負債総額0.9億円)に比べ、件数は同数であるが、金額で37.9%(0.3億円)増加している。

倒産の形態は、破産である。

8 主要観光施設入場者数



《主要観光施設入場者数(8施設)》

(単位:千人)

区 分	元年度	4年度	5年度	6年度	7年度
入場者数	3,128	3,255	3,428	3,271	834
前年度比	95.7%	142.5%	105.3%	95.4%	94.9%

(単位:千人)

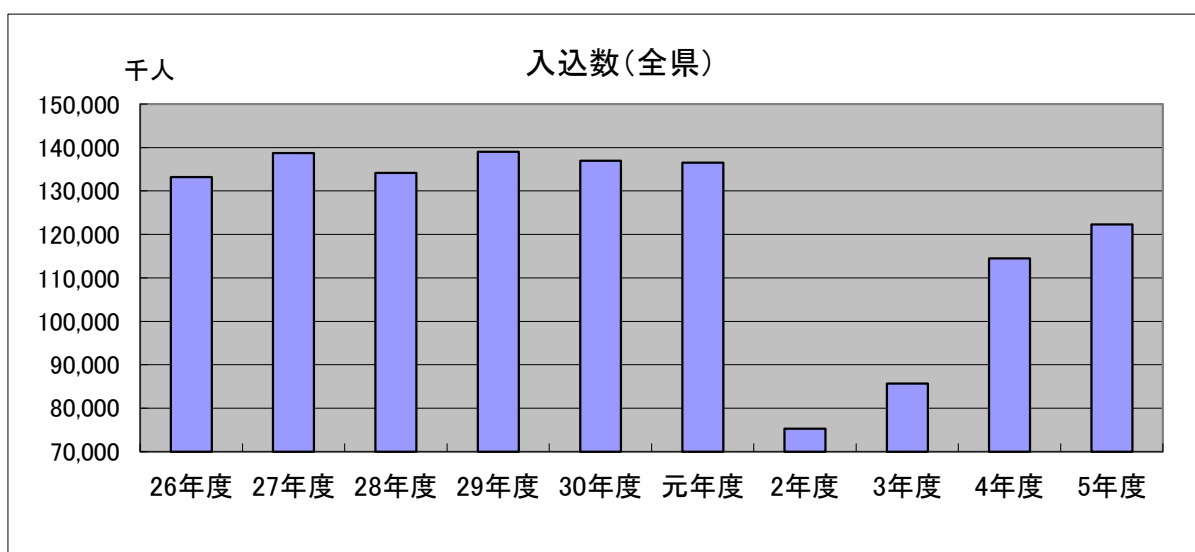
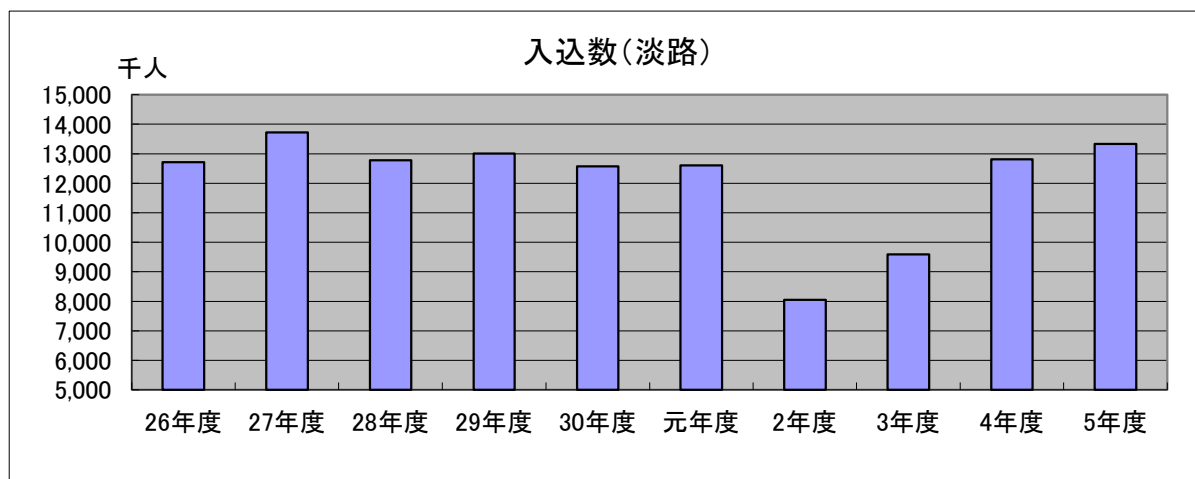
区 分	令和7年 4 月	5 月	6 月	令和7年 4～6月期計	7年度 累計
入場者数	269	333	232	834	834
前年度比	94.6%	97.3%	92.2%	94.9%	94.9%

(注) 対象施設は、

- | | |
|--------------------|-------------------|
| ①淡路ファームパークイングランドの丘 | ②淡路人形座 |
| ③うずの丘大鳴門橋記念館 | ④ウェルネスパーク五色 |
| ⑤パルシェ香りの館・香りの湯 | ⑥淡路ワールドパークONOKORO |
| ⑦北淡震災記念公園 | ⑧県立淡路島公園ハイウェイオアシス |

主要観光施設入場者数は、7年4-6月期計(834千人)で、前年同期(878千人)と比べ、5.1%(44千人)減少している。

参考 観光客入込状況



(単位:千人)

区分	26年度	27年度	28年度	29年度	30年度	元年度	2年度	3年度	4年度	5年度	前年度比
淡路	12,713	13,723	12,777	13,012	12,567	12,603	8,043	9,588	12,816	13,333	104.0%
全県	133,256	138,755	134,167	139,047	136,964	136,508	75,241	85,647	114,503	122,317	106.8%

(「兵庫県観光客動態調査」兵庫県産業労働部観光振興課)

淡路地域の5年度の入込数は13,333千人で、4年度の12,816千人に比べ、4.0%(517千人)増加している。

〔別表〕 淡路の経済指標一覧表

区 分	2 主要大型店売上等 ※				区 分	(参考) 消費者物価 ※1, 2		3 公共工事請負金額(百万円)					
	利用客数		総売上額			兵庫県 (神戸市)	全 国	淡路地域			全 県		
	(千人)	前年度比	(百万円)	前年度比				月平均	年度計	前年度比	月平均	年度計	前年度比
元年度	12,029	109.5%	25,223	107.4%	元年	99.3	100.0	1,699	20,393	130.2%	31,982	383,781	121.3%
2年度	11,115	92.4%	24,993	99.1%	2 年	100.0	100.0	1,765	21,174	103.8%	35,145	421,739	109.9%
3年度	10,717	96.4%	24,947	99.8%	3 年	99.3	99.8	1,748	20,976	99.1%	31,820	381,843	90.5%
4年度	10,689	99.7%	25,477	102.1%	4 年	101.3	102.3	1,235	14,816	70.6%	34,399	412,792	108.1%
5年度	10,352	96.8%	25,737	101.0%	5 年	104.7	105.6	1,313	15,754	106.3%	37,656	451,870	109.5%
6年度	9,456	99.7%	24,072	102.0%	6 年	107.7	108.5	1,556	18,675	118.5%	33,782	405,387	89.7%
7年 4月	751	96.3%	1,880	98.3%	7年1月	110.6	111.2	1,216	－	41.8%	54,063	－	91.2%
5月	782	98.2%	1,993	100.2%	2月	110.1	110.8	805	－	22.1%	34,874	－	78.3%
6月	760	99.6%	1,921	100.3%	3月	110.3	111.1	2,595	－	160.2%	77,953	－	130.5%
7月					4月	110.7	111.5		－			－	
8月					5月	111.2	111.8		－			－	
9月					6月	111.0	111.7		－			－	
10月					7月				－			－	
11月					8月				－			－	
12月					9月				－			－	
8年 1月					10月				－			－	
2月					11月				－			－	
3月					12月				－			－	
7年度計	2,293	98.0%	5,794	99.6%	7 年計	(月平均) 110.7	(月平均) 111.4	(月平均) 1,539	4,616	56.5%	(月平均) 55,630	166,890	102.0%

※1 消費者物価(R2年=100:総合)

※2 令和3年8月から、基準年が平成27年から令和2年に変更されている。

区 分	4 有効求人倍率				4 雇用保険受給者実人員 ※			区 分	労働災害発生状況	
	淡 路		全 県		淡 路		全 県		淡 路 (件)	全 県 (件)
	前年度差		前年度差		前年度比					
元年度	2.19	0.05	1.38	-0.07	4,320	105.1%	212,275	30 年	146	5,042
2年度	1.55	-0.64	0.97	-0.41	4,938	114.3%	252,333	元年	133	4,926
3年度	1.73	0.18	0.94	-0.03	4,407	89.2%	238,147	2 年	163	5,381
4年度	1.96	0.23	1.03	0.09	4,645	105.4%	223,176	3 年	150	5,967
5年度	1.92	-0.04	1.02	-0.01	4,250	91.5%	237,401	4 年	440	11,788
6年度	1.83	-0.09	1.00	-0.02	4,353	102.4%	232,259	5 年	215	6,445
7年 4月	1.68	0.08	1.00	-0.01	306	83.6%	17,513	6年1月		
5月	1.61	0.03	1.00	0.01	343	83.7%	18,651	2月		
6月	1.60	-0.05	0.99	0.02	351	88.9%	20,230	3月		
7月								4月		
8月								5月		
9月								6月		
10月								7月		
11月								8月		
12月								9月		
8年 1月								10月		
2月								11月		
3月								12月		
7年度計	(月平均) 1.63	0.02	(月平均) 1.00	0.01	[333] 1,000	85.4%	[18,798] 56,394	6 年計	130	5,574

※令和4年9月以降の淡路の有効求人倍率については、ハローワークインターネットサービスの機能拡充に伴う

「オンライン登録者」にかかる数値を含む。

※雇用保険受給者実人員の7年度計欄は、上段〔〕書きが月の平均値、下段が合計である。

区 分	5 預貸金残高(億円)※				6 保証承諾(百万円)		
	預 金 残 高		貸 出 残 高		月平均	年度計	前年度比
		前年度比		前年度比			
元年度	8,598	100.1%	2,221	98.7%	1,259	15,110	119.1%
2年度	9,257	107.7%	2,467	111.1%	5,033	60,400	399.7%
3年度	9,652	104.3%	2,449	99.3%	732	8,782	14.5%
4年度	9,478	98.2%	2,407	98.3%	853	10,237	116.6%
5年度	9,355	98.7%	2,370	98.5%	958	11,490	112.2%
6年度	9,282	99.2%	2,326	98.1%	927	11,119	96.8%
7年 4月					413	－	42.4%
5月					829	－	62.9%
6月	9,527	100.5%	2,258	97.7%	927	－	35.6%
7月						－	
8月						－	
9月						－	
10月						－	
11月						－	
12月						－	
8年 1月						－	
2月						－	
3月						－	
	9,527	100.5%	2,258	97.7%	(月平均) 723	2,169	44.3%

※ 年度計欄は、各年度3月末の数値

区 分	6 代位弁済(百万円)		8 主要観光施設入場者(千人)※		
	年度計	前年度比	月平均	年度計	前年度比
元年度	621	274.8%	261	3,128	95.7%
2年度	365	58.8%	154	1,851	59.2%
3年度	35	9.6%	190	2,284	123.3%
4年度	493	1408.6%	271	3,255	142.5%
5年度	1,012	205.3%	286	3,428	105.3%
6年度	724	71.5%	273	3,271	95.4%
7年 4月	319	－	269	－	94.6%
5月	0	－	333	－	97.3%
6月	91	175.0%	232	－	92.2%
7月				－	
8月				－	
9月				－	
10月				－	
11月				－	
12月				－	
8年 1月				－	
2月				－	
3月				－	
7年度計	410	455.6%	(月平均) 278	834	94.9%

※各月ごとの数値は四捨五入を行っているため、月ごとの計と7年度計とは一致していない場合がある。

区 分	明石海峡大橋交通量		大鳴門橋交通量	
	車両台数		車両台数	
	(千台)	前年度比	(千台)	前年度比
元年度	14,038	103.3%	9,482	103.4%
2年度	11,457	81.6%	6,775	71.4%
3年度	12,506	109.2%	7,364	108.7%
4年度	14,352	114.8%	8,930	121.3%
5年度	14,998	104.5%	9,730	109.0%
6年度	15,144	101.0%	9,813	100.8%
7年 4月	1,259	102.8%	806	102.4%
5月	1,375	103.3%	912	104.8%
6月	1,171	103.4%	743	104.3%
7月				
8月				
9月				
10月				
11月				
12月				
8年 1月				
2月				
3月				
7年度計	3,805	103.2%	2,461	103.9%

(本州四国連絡高速道路株調べ)

(注1) 淡路の経済指標一覧表において、各月ごとの数値は四捨五入を行っているため、月ごとの計と7年度計とは一致していない場合がある。

(出所先等)

《指標名》	《出所先等》
主 要 大 型 店 利 用 状 況	島内主要小売業者・協同組合
公 共 工 事 請 負 金 額	「公共工事動向」(西日本建設業保証株式会社兵庫支店)
有 効 求 人 倍 率	「月報ひょうご」(厚生労働省兵庫労働局)、「主要業務取扱状況」(洲本公共職業安定所)
雇用保険受給者実人員	同上
労 働 災 害 発 生 状 況	淡路労働基準監督署
消 費 者 物 価 指 数	総務省統計局
預 貸 金 残 高	「島内計数」(淡路信用金庫本店)
信 用 保 証	「信用保証月報」(兵庫県信用保証協会)
企 業 倒 産	(株)東京商工リサーチ神戸支店
主 要 観 光 施 設 入 場 者 数	淡路ファームパークイングランドの丘、淡路人形座、うずの丘大鳴門橋記念館、ウェルネスパーク五色、パルシェ香りの館・香りの湯、淡路ワールドパークONOKORO、北淡震災記念公園、県立淡路島公園ハイウェイオアシス
観 光 客 入 込 状 況	「兵庫県観光客動態調査」(兵庫県産業労働部観光振興課)
明 石 海 峡 大 橋 交 通 量	本州四国連絡高速道路(株)
大 鳴 門 橋 交 通 量	同上

あわじの経済レポート (令和7年4月～6月)

発行 兵庫県淡路県民局県民躍動室交流渦潮課
〒656-0021 兵庫県洲本市塩屋2丁目4番5号
TEL(0799)22-3541 内線303