

# あわじの経済レポート

(令和 5 年 1 月 ~ 3 月)

兵庫県淡路県民局

# 目 次

1 主要経済・金融関連指標	-----	1
〔需 要〕		
2 主要大型店利用状況	-----	2
〔生 産〕		
3 公共工事	-----	3
〔雇 用〕		
4 雇用情勢	-----	4
〔物 価〕		
5 消費者物価	-----	5
〔金 融〕		
6 預貸金残高	-----	6
7 信用保証	-----	7
8 企業倒産	-----	8
〔観 光〕		
9 主要観光施設入場者数	-----	9
参考 観光客入込状況	-----	10
別表 淡路の経済指標一覧表	-----	11 ~ 13

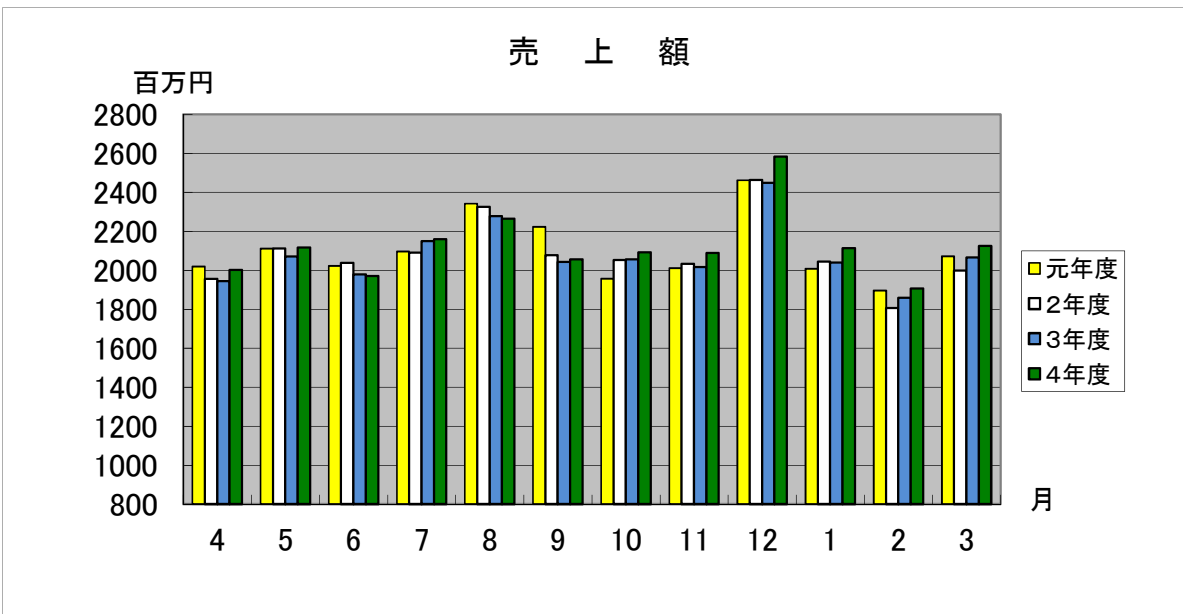
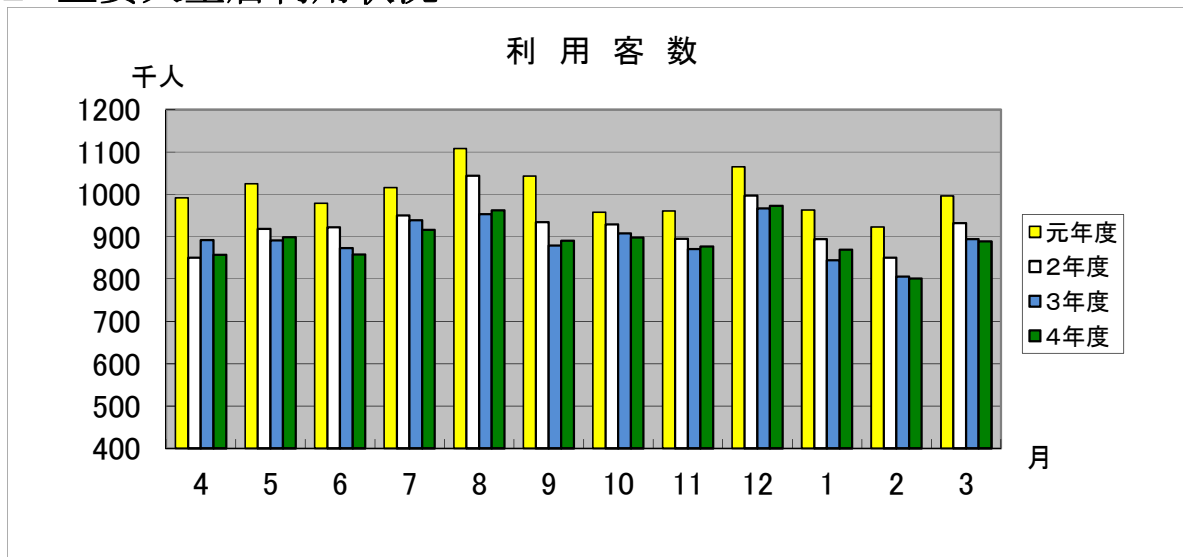
## 1 主要経済・金融関連指標

区分	項目	3月値	前年同月比 (%、ポイント)	過去3か月値		
				1月	2月	3月
<b>1</b>	<b>主要大型店利用状況</b>			(前月比較)		
	利用客数	889千人	▲0.6	↘	↘	↗
	売上額	2,124百万円	+2.9	↘	↘	↗
<b>2</b>	<b>公共工事請負金額</b>	745百万円	▲25.9	↘	↗	↗
<b>3</b>	<b>雇用情勢</b>					
	有効求人倍率	1.96	+0.14	↘	↘	↘
	雇用保険受給者実人員	355人	+11.3	↗	↘	↗
<b>4</b>	<b>消費者物価指数(神戸市)</b>	103.4	+3.1	↗	↘	↗
<b>5</b>	<b>金融機関貸出金残高</b>	2,407億円	▲1.7	(四半期単位・3月末値)		
<b>6</b>	<b>信用保証</b>					
	保証承諾額	1,103百万円	+47.1	↘	↗	↗
	代位弁済額	65百万円	+170.8	↗	↘	↗

(注)

- 文中及び各表の数値・比率は、原則として表示単位未満を四捨五入したものであるため、内訳の計が一致しない場合がある。
- ▲は減少を示す。
- 有効求人倍率及び消費者物価指数値の前年同月比は、ポイント値である。
- 過去3か月値欄の矢印は、前月値を上回っている場合『上向き』で、下回っている場合『下向き』で示したものである。

## 2 主要大型店利用状況



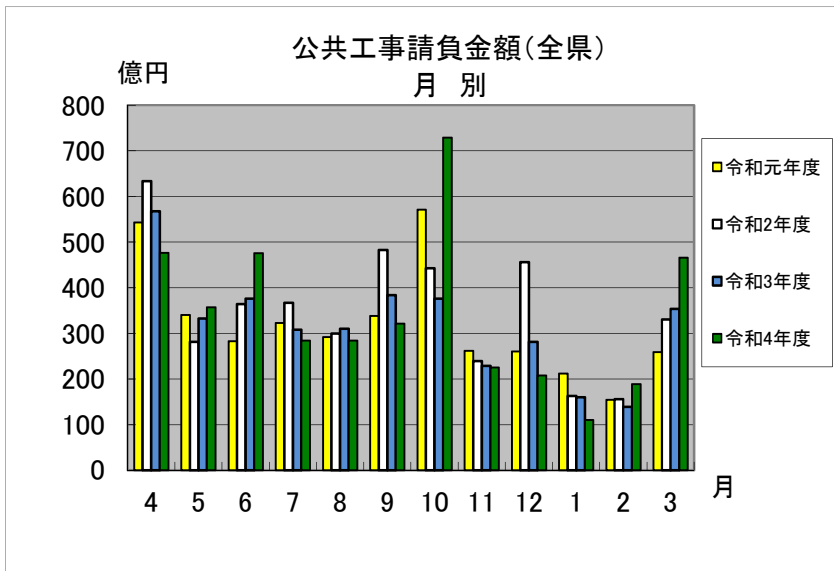
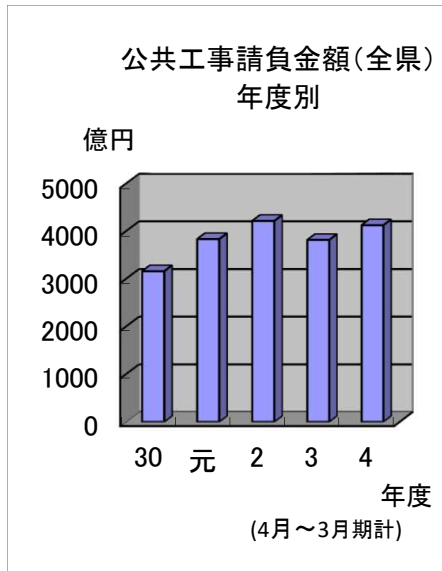
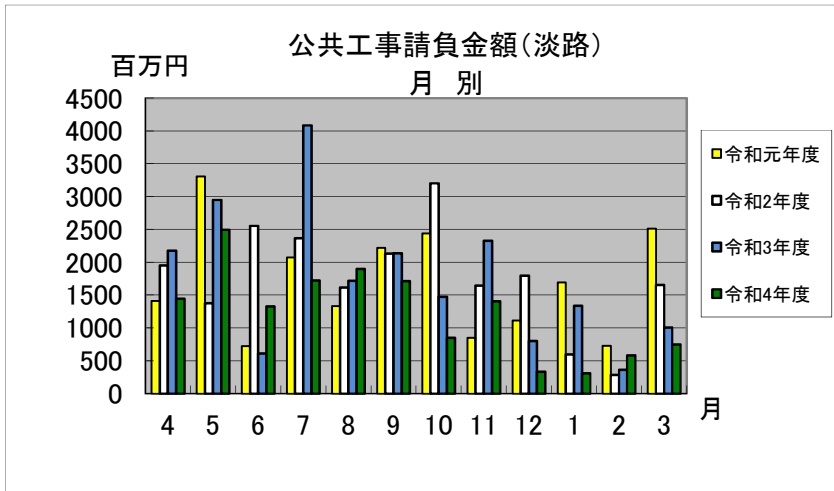
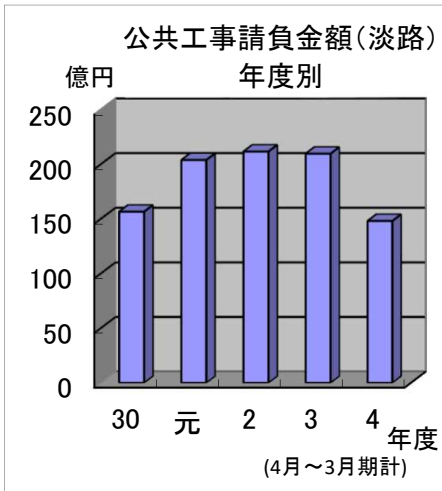
区分	30年度	元年度	2年度	3年度	4年度
利用客数 (千人)	10,985	12,029	11,115	10,717	10,689
売上額 (百万円)	23,477	25,223	24,993	24,947	25,477

区分	令和5年 1月	2月	3月	令和5年 1~3月期計	前年同期比	4年度 累計	前年度比
利用客数 (千人)	869	801	889	2,559	100.6%	10,689	99.7%
売上額 (百万円)	2,114	1,907	2,124	6,145	103.1%	25,477	102.1%

(島内主要小売業者・協同組合調べ)  
※2年6月より調査対象店舗減少(14店舗→13店舗)

主要大型店の利用客数・売上額は、5年1-3月期計(2,559千人・6,145百万円)で、前年同期(2,544千人・5,963百万円)に比べ、利用客数は0.6%(15千人)増加、売上額は3.1%(182百万円)増加している。

### 3 公共工事



(単位:億円)

区分	30年度	元年度	2年度	3年度	4年度
淡路	157	204	212	210	148
全県	3,163	3,838	4,217	3,818	4,128

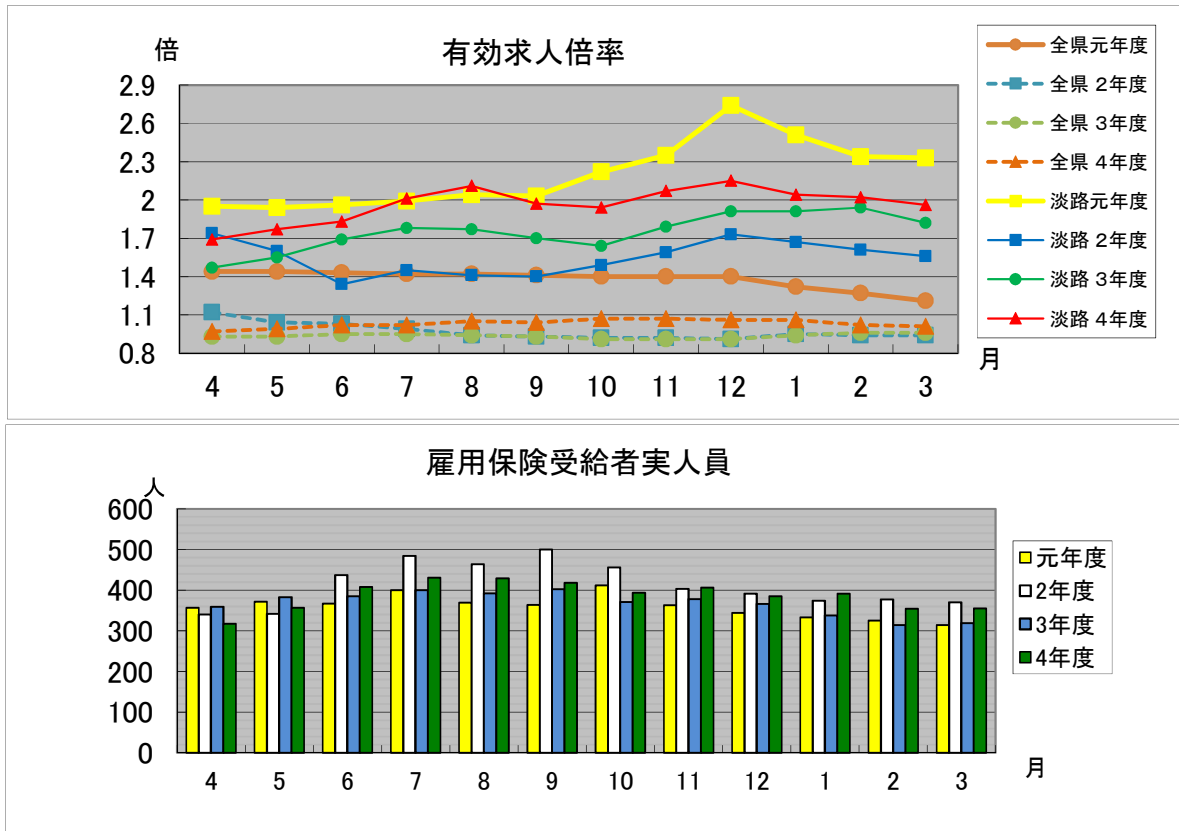
(単位:百万円)

区分	令和5年 1月	2月	3月	令和5年 1～3月期計	前年同期比	4年度 累計	前年度比
淡路	307	581	745	1,633	60.3%	14,816	70.6%
全県	11,032	18,919	46,622	76,573	117.3%	412,792	108.1%

(「公共工事動向」西日本建設業保証株式会社兵庫支店)

淡路地域の公共工事請負金額は、5年1-3月期計(1,633百万円)で、前年同期(2,706百万円)に比べ39.7%(1,073百万円)減少している。

## 4 雇用情勢



(1) 有効求人倍率

区分	4月	5月	6月	7月	8月	9月	10月	11月	12月	1月	2月	3月	年平均	
淡路	元年度	1.95	1.94	1.96	1.99	2.04	2.03	2.22	2.35	2.74	2.51	2.34	2.33	2.20
	2年度	1.74	1.60	1.34	1.45	1.41	1.40	1.49	1.59	1.73	1.67	1.61	1.56	1.55
	3年度	1.47	1.55	1.69	1.78	1.77	1.70	1.64	1.79	1.91	1.91	1.94	1.82	1.75
	4年度	1.69	1.77	1.83	2.01	2.11	1.97	1.94	2.07	2.15	2.04	2.02	1.96	1.96
全県	元年度	1.44	1.44	1.43	1.42	1.42	1.41	1.40	1.40	1.40	1.32	1.27	1.21	1.38
	2年度	1.12	1.04	1.03	0.99	0.94	0.93	0.92	0.92	0.91	0.95	0.94	0.94	0.97
	3年度	0.93	0.93	0.95	0.95	0.94	0.93	0.91	0.91	0.91	0.94	0.96	0.96	0.94
	4年度	0.97	0.99	1.02	1.02	1.05	1.04	1.07	1.07	1.06	1.06	1.02	1.01	1.03

※ 全県の有効求人倍率算出は、統計学上の手法により季節変動分を除去し季節調整を行っている。

※ 令和4年9月以降の淡路の有効求人倍率については、ハローワークインターネットサービスの機能拡充に伴う「オンライン登録者」にかかる数値を含む。

(淡路＝「主要業務取扱状況」洲本公共職業安定所(パート含む))

(全県＝「月報ひょうご」厚生労働省兵庫労働局(パート含む))

(2) 雇用保険受給者実人員

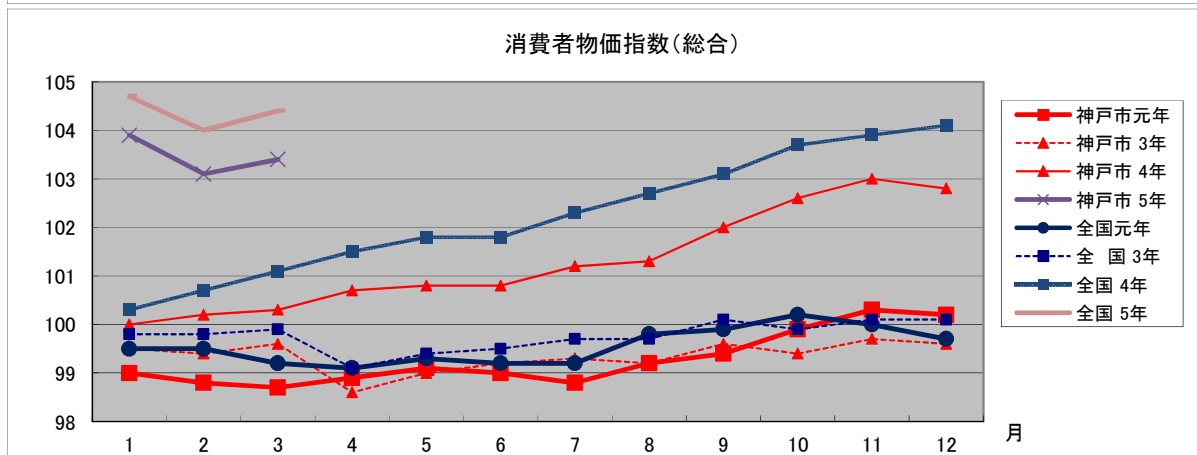
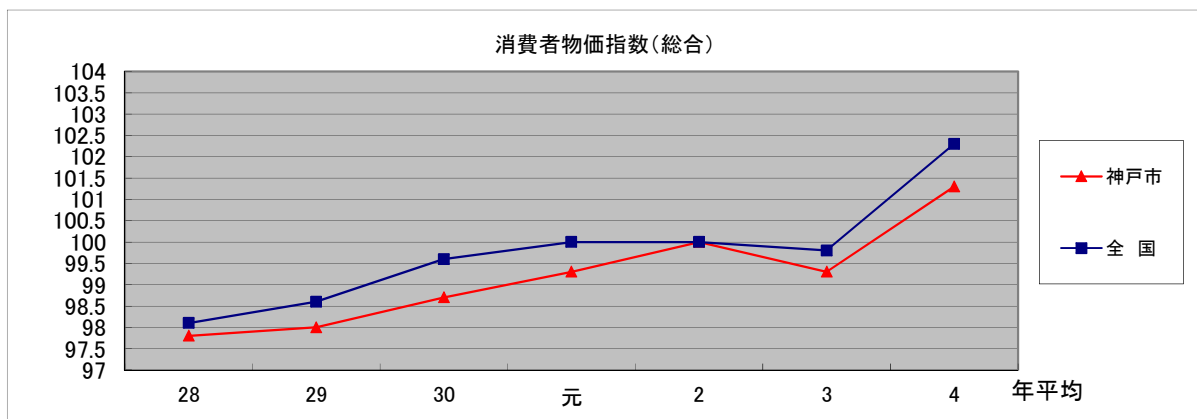
区分	4月	5月	6月	7月	8月	9月	10月	11月	12月	1月	2月	3月	年平均 合計	
淡路	元年度	357	372	367	400	369	364	412	363	344	333	325	314	[360] 4,320
	2年度	340	342	437	484	464	500	456	403	391	374	377	370	[412] 4,938
	3年度	359	383	385	400	392	402	371	378	366	338	314	319	[367] 4,407
	4年度	317	357	408	431	429	418	394	406	385	391	354	355	[387] 4,645

(淡路＝「主要業務取扱状況」洲本公共職業安定所(パート含む))

パートを含む有効求人倍率は、5年3月には1.96倍となっており、下降傾向にあるが、依然として高い水準にある。

また、雇用保険受給者実人員については、5年3月では355人となり、前月と比較すると増加している。

## 5 消費者物価



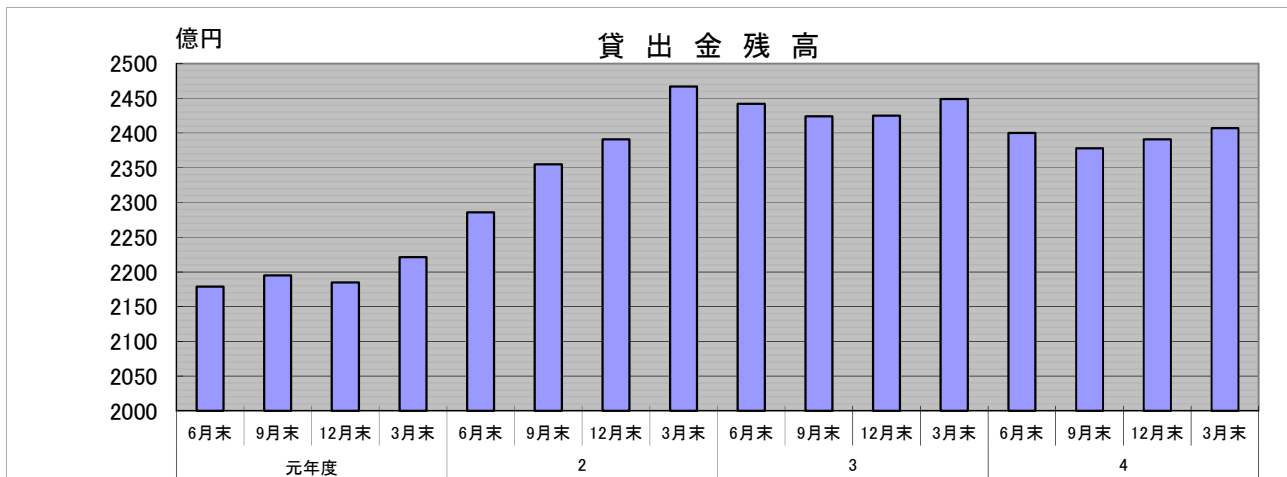
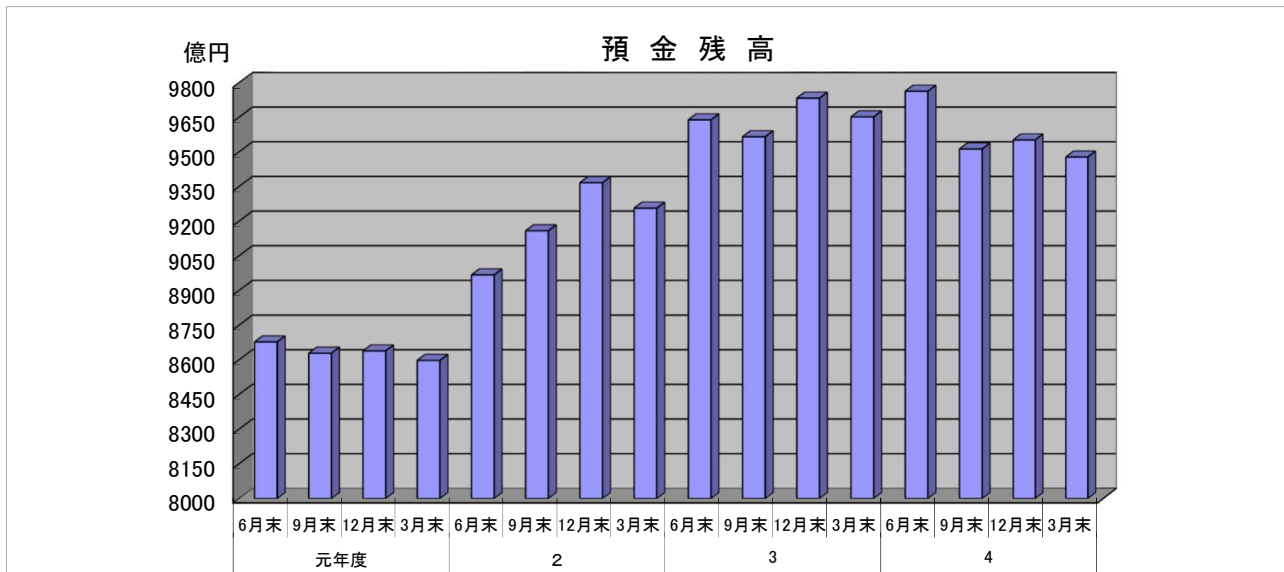
区分	29年平均	30年平均	元年平均	2年平均	3年平均	4年平均
兵庫県(神戸市)	98.0	98.7	99.3	100.0	99.3	101.3
全国	98.6	99.5	100.0	100.0	99.8	102.3

区分	1月	2月	3月	4月	5月	6月	7月	8月	9月	10月	11月	12月	年平均	
兵庫県(神戸市)	元年	99.0	98.8	98.7	98.9	99.1	99.0	98.8	99.2	99.4	99.9	100.3	100.2	99.3
	3年	99.5	99.4	99.6	98.6	99.0	99.2	99.3	99.2	99.6	99.4	99.7	99.6	99.3
	4年	100.0	100.2	100.3	100.7	100.8	100.8	101.2	101.3	102.0	102.6	103.0	102.8	101.3
	5年	103.9	103.1	103.4										103.5
全国	元年	99.7	99.7	99.7	100.0	100.0	99.8	99.8	100.0	100.1	100.4	100.5	100.5	100.0
	3年	99.8	99.8	99.9	99.1	99.4	99.5	99.7	99.7	100.1	99.9	100.1	100.1	99.8
	4年	100.3	100.7	101.1	101.5	101.8	101.8	102.3	102.7	103.1	103.7	103.9	104.1	102.3
	5年	104.7	104.0	104.4										104.4

(総務省統計局調べ)

神戸市の消費者物価指数は、4年は100.0から103.0の間で推移し、5年3月では103.4となっている。  
 ※令和3年8月から、基準年が平成27年から令和2年に変更されている。

## 6 預貸金残高



(単位:億円)

区分	元年度				2年度				3年度				4年度			
	6月末	9月末	12月末	3月末	6月末	9月末	12月末	3月末	6月末	9月末	12月末	3月末	6月末	9月末	12月末	3月末
預金残高	8,678	8,629	8,639	8,598	8,968	9,159	9,367	9,257	9,639	9,566	9,733	9,652	9,763	9,513	9,552	9,478
貸出金残高	2,179	2,195	2,185	2,221	2,286	2,355	2,391	2,467	2,442	2,424	2,425	2,449	2,400	2,378	2,391	2,407

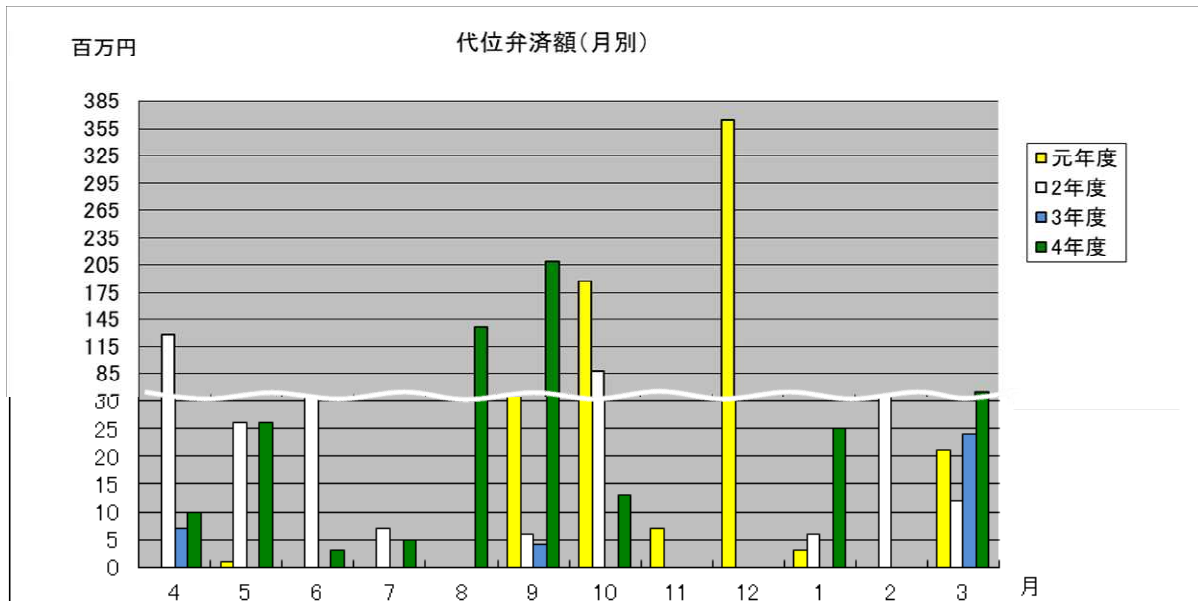
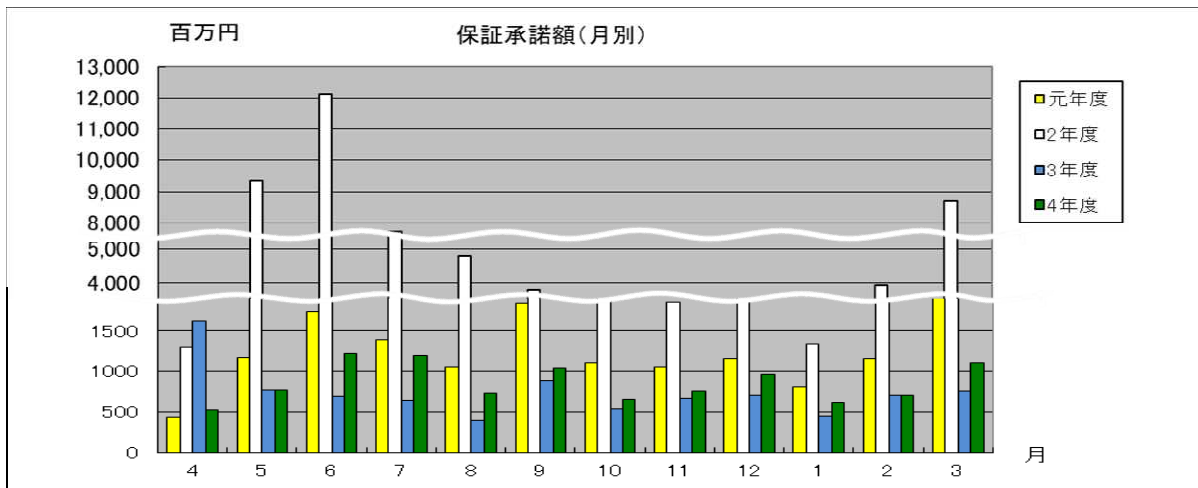
(「島内計数」淡路信用金庫本店)

預金残高は、5年3月末現在(9,478億円)で、前年同期(9,652億円)に比べ1.8%(174億円)減少している。

貸出金残高は、5年3月末現在(2,407億円)で、前年同期(2,449億円)に比べ1.7%(42億円)減少している。



## 7 信用保証



(単位:百万円)

区分	元年度	2年度	3年度	4年度
保証承諾額	15,110	60,400	8,782	10,237
代位弁済額	621	365	35	493

(単位:百万円)

区分	令和5年 1月	2月	3月	令和5年 1~3月期計	前年同期比	4年度 累計	前年度比
保証承諾件数	42	51	73	166	112.2%	776	106.7%
保証承諾額	609	704	1,103	2,416	127.3%	10,237	116.6%
代位弁済件数	10	0	6	16	320.0%	48	436.4%
代位弁済額	25	0	65	90	375.0%	493	1408.6%

(「信用保証月報」兵庫県信用保証協会)

保証承諾額は、5年1-3月期計(166件・2,416百万円)で、前年同期(148件・1,898百万円)に比べ、件数で12.2%(18件)増加し、金額では27.3%(518百万円)増加している。

また、代位弁済額は、5年1-3月期計(16件・90百万円)で、前年同期(5件・24百万円)に比べ、件数で220%(11件)増加し、金額では275%(66百万円)増加している。

## 8 企業倒産

区 分		30年	元年	2年	3年	4年	5年	
							1~3月 期計	1~12月 累計
淡路	件数	8	11	6	11	8	1	1
	負債総額 (億円)	5.7	35.9	1.5	10.8	7.8	0.1	0.1
全 県	件数	413	492	423	339	318	115	115
	負債総額 (億円)	407	631	551	408	510	192	192

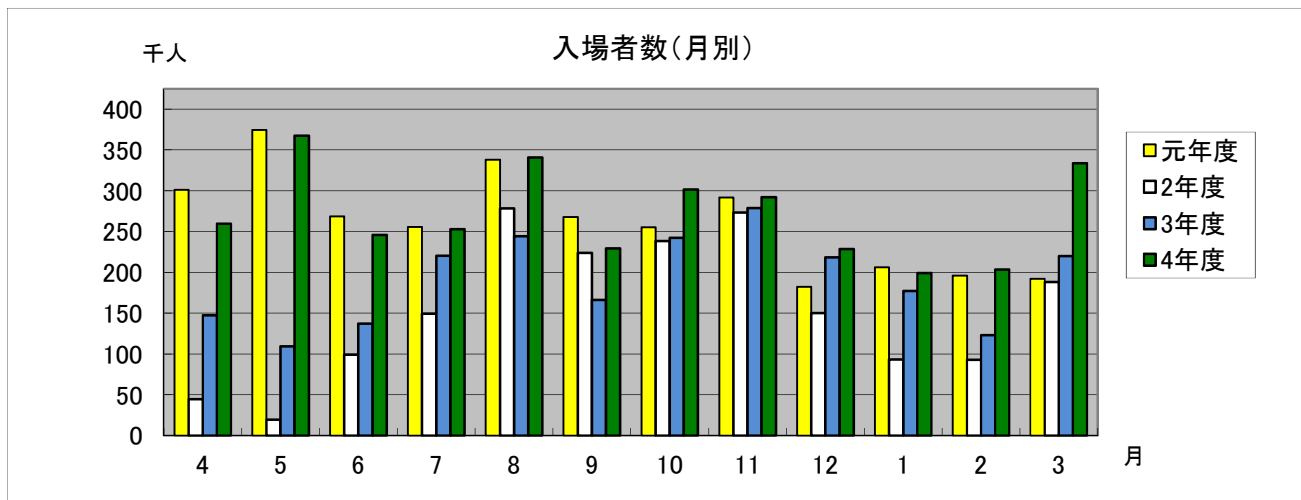
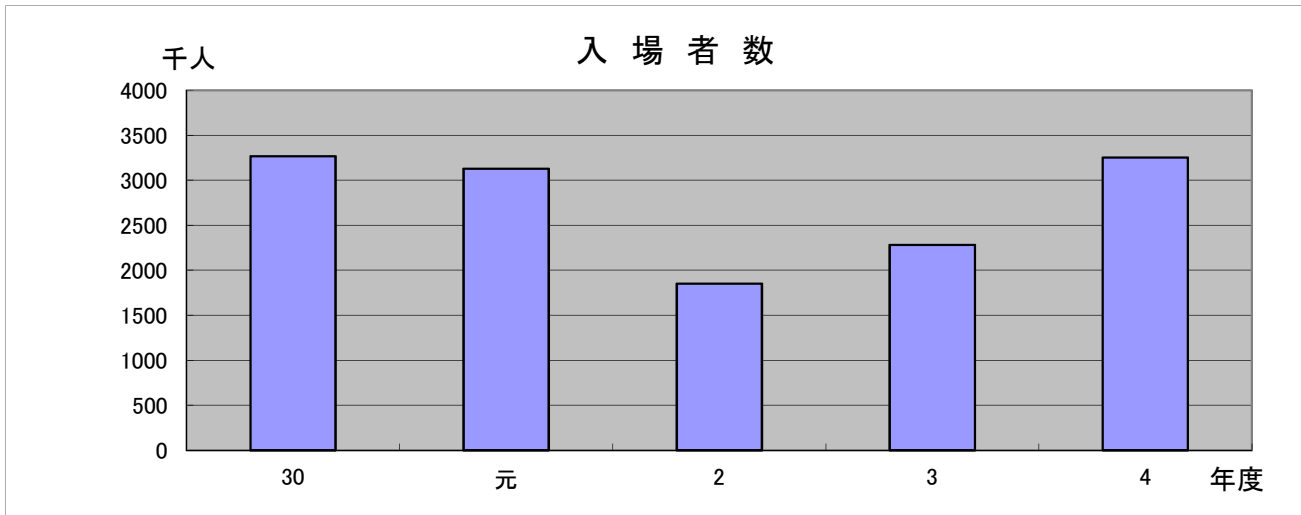
(負債総額が1千万円以上で、県内に本店があるもの)

(株東京商工リサーチ神戸支店調べ)

倒産は、5年1-3月期計(1件・負債総額0.1億円)で、前年同期(1件・負債総額0.1億円)と同件数、同額であった。

倒産の形態は、破産である。

## 9 主要観光施設入場者数



《主要観光施設入場者数(8施設)》

(単位:千人)

区分	30年度	元年度	2年度	3年度	4年度
入場者数	3,268	3,128	1,851	2,284	3,255
前年度比	99.0%	95.7%	59.2%	123.3%	142.5%

(単位:千人)

区分	令和5年 1月	2月	3月	令和5年 1~3月期計	4年度 累計
入場者数	199	203	334	736	3,255
前年度比	112.5%	165.5%	151.9%	141.7%	142.5%

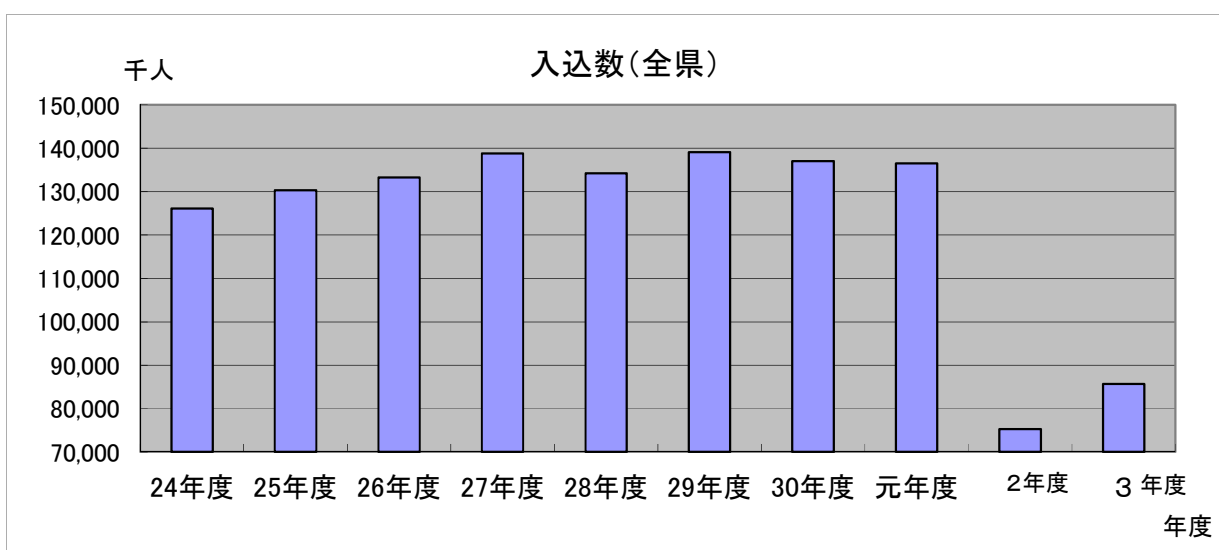
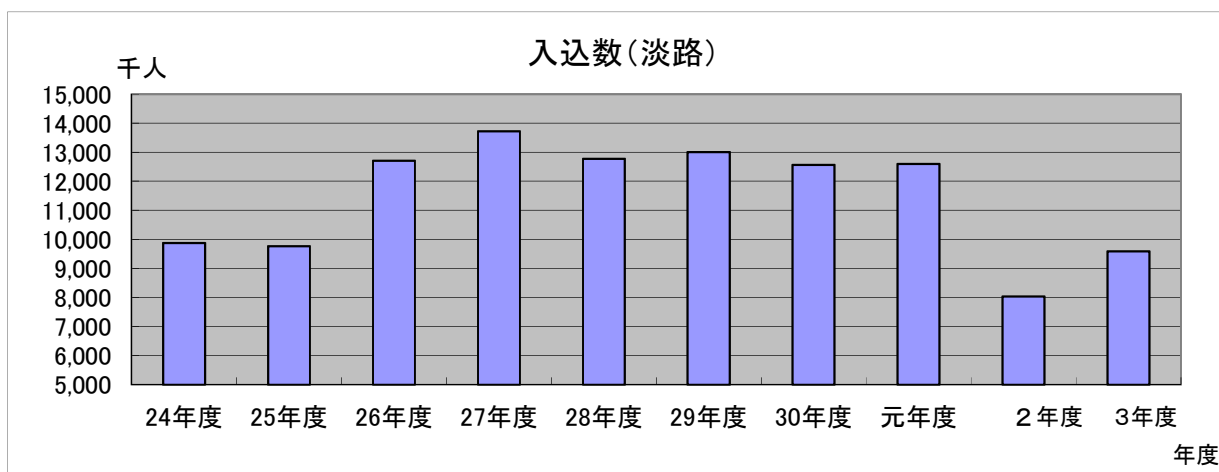
(注) 対象施設は、

- |                    |                   |
|--------------------|-------------------|
| ①淡路ファームパークイングランドの丘 | ②淡路人形座            |
| ③うずの丘大鳴門橋記念館       | ④ウェルネスパーク五色       |
| ⑤パルシェ香りの館・香りの湯     | ⑥淡路ワールドパークONOKORO |
| ⑦北淡震災記念公園          | ⑧県立淡路島公園ハイウェイオアシス |

主要観光施設入場者数は、5年1-3月期計(736千人)で、前年同期(520千人)と比べ、41.7%(217千人)増加している。

※令和3年4月より集計方法を変更した施設あり。

## 参考 観光客入込状況



(単位:千人)

区分	24年度	25年度	26年度	27年度	28年度	29年度	30年度	元年度	2年度	3年度	前年度比
淡路	9,880	9,769	12,713	13,723	12,777	13,012	12,567	12,603	8,043	9,588	119.2%
全県	126,111	130,272	133,256	138,755	134,167	139,047	136,964	136,508	75,241	85,647	113.8%

(「兵庫県観光客動態調査」兵庫県産業労働部観光振興課)

淡路地域の3年度の入込数は9,588千人で、2年度の8,043千人に比べ、19.2%(1,545千人)増加している。

〔別表〕 淡路の経済指標一覧表

区分	2 主要大型店売上等 ※				3 公共工事請負金額(百万円)					
	利用客数		総売上額		淡路地域			全 県		
	(千人)	前年度比	(百万円)	前年度比	月平均	年度計	前年度比	月平均	年度計	前年度比
29年度	10,684	94.5%	22,981	95.3%	1,236	14,826	100.2%	25,660	307,921	82.8%
30年度	10,985	102.8%	23,477	102.2%	1,305	15,664	105.7%	26,359	316,312	102.7%
元年度	12,029	109.5%	25,223	107.4%	1,699	20,393	130.2%	31,982	383,781	121.3%
2年度	11,115	92.4%	24,993	99.1%	1,765	21,174	103.8%	35,145	421,739	109.9%
3年度	10,717	96.4%	24,947	99.8%	1,748	20,976	99.1%	31,820	381,843	90.5%
4年 4月	857	96.1%	2,002	103.0%	1,446	-	66.4%	47,675	-	84.0%
5月	899	100.9%	2,116	102.2%	2,499	-	84.7%	35,721	-	107.5%
6月	858	98.3%	1,971	99.6%	1,326	-	218.1%	47,574	-	126.4%
7月	916	97.6%	2,160	100.5%	1,720	-	42.1%	28,436	-	92.3%
8月	962	100.9%	2,264	99.4%	1,898	-	110.5%	28,409	-	91.6%
9月	890	101.3%	2,056	100.7%	1,712	-	80.2%	32,172	-	83.8%
10月	898	98.9%	2,092	101.8%	847	-	57.5%	72,864	-	193.5%
11月	877	100.7%	2,088	103.5%	1,403	-	60.3%	22,560	-	98.4%
12月	973	100.6%	2,583	105.5%	332	-	41.6%	20,808	-	74.0%
5年 1月	869	103.0%	2,114	103.6%	307	-	22.9%	11,032	-	68.9%
2月	801	99.4%	1,907	102.6%	581	-	160.5%	18,919	-	136.2%
3月	889	99.4%	2,124	102.9%	745	-	74.1%	46,622	-	131.8%
4年度計	10,689	99.7%	25,477	102.1%	(月平均) 1,235	14,816	70.6%	(月平均) 34,399	412,792	108.1%

区分	4 有効求人倍率				4 雇用保険受給者実人員 ※			区分	労働災害発生状況		
	淡 路		全 県		淡 路		全 県		淡 路 (件)	全 県 (件)	
	前年度差	前年度比	前年度差	前年度比	前年度比	前年度比					
29年度	1.88	0.25	1.32	0.15	4,426	104.7%	213,642	29年	130	4,794	
30年度	2.14	0.26	1.45	0.13	4,110	92.9%	217,587	30年	146	5,042	
元年度	2.20	0.06	1.38	-0.07	4,320	105.1%	212,275	元年	133	4,926	
2年度	1.55	-0.65	0.97	-0.41	4,938	114.3%	252,333	2年	163	5,381	
3年度	1.75	0.20	0.94	-0.03	4,407	89.2%	238,147	3年	150	5,967	
4年 4月	1.69	0.22	0.97	0.04	317	88.3%	16,658	4年1月			
5月	1.77	0.22	0.99	0.06	357	93.2%	17,387	2月			
6月	1.83	0.14	1.02	0.07	408	106.0%	19,504	3月			
7月	2.01	0.23	1.02	0.07	431	107.8%	20,166	4月			
8月	2.11	0.34	1.05	0.11	429	109.4%	21,399	5月			
9月	1.97	0.27	1.04	0.11	418	104.0%	20,230	6月			
10月	1.94	0.30	1.07	0.16	394	106.2%	19,193	7月			
11月	2.07	0.28	1.07	0.16	406	107.4%	18,691	8月			
12月	2.15	0.24	1.06	0.15	385	105.2%	17,900	9月			
5年 1月	2.04	0.13	1.06	0.12	391	115.7%	17,871	10月			
2月	2.02	0.08	1.02	0.06	354	112.7%	17,055	11月			
3月	1.96	0.14	1.01	0.05	355	111.3%	17,122	12月			
4年度計	(月平均) 1.96	0.21	(月平均) 1.03	0.09	[387] 4,645	105.4%	[18,598] 223,176	4年計	440	11,788	

※令和4年9月以降の淡路の有効求人倍率については、ハローワークインターネットサービスの機能拡充に伴う「オンライン登録者」にかかる数値を含む。

※雇用保険受給者実人員の4年度計欄は、上段[]書きが月の平均値、下段が合計である。

区分	5 消費者物価 ※1, 2		区分	6 預貸金残高(億円)				7 保証承諾(百万円)		
	兵庫県 (神戸市)	全国		預金残高		貸出残高		月平均	年度計	前年度比
					前年度比		前年度比			
30年	98.7	99.5	29年度	34,705	100.8%	8,996	99.8%	1,000	12,002	109.7%
元年	99.3	100.0	30年度	34,650	99.8%	8,894	98.9%	1,058	12,692	105.7%
2年	100.0	100.0	元年度	34,543	99.7%	8,780	98.7%	1,259	15,110	119.1%
3年	99.3	99.8	2年度	36,752	106.4%	9,499	108.2%	5,033	60,400	399.7%
4年	101.3	102.3	3年度	38,589	105.0%	9,740	102.5%	732	8,782	14.5%
5年1月	103.9	104.7	4年4月					518	-	32.1%
2月	103.1	104.0	5月					762	-	99.0%
3月	103.4	104.4	6月	9,763	101.3%	2,400	98.3%	1,222	-	178.1%
4月			7月					1,195	-	187.9%
5月			8月					727	-	185.9%
6月			9月	9,513	99.4%	2,378	98.1%	1,036	-	117.7%
7月			10月					651	-	120.3%
8月			11月					753	-	114.1%
9月			12月	9,552	98.1%	2,391	98.6%	957	-	135.6%
10月			5年1月					609	-	137.8%
11月			2月					704	-	99.7%
12月			3月	9,478	98.2%	2,407	98.3%	1,103	-	147.1%
5年計	(月平均) 103.5	(月平均) 104.4		38,307	99.3%	9,577	98.3%	(月平均) 853	10,237	116.6%

※1 消費者物価(R2年=100:総合)

※2 令和3年8月から、基準年が平成27年から令和2年に変更されている。

区分	7 代位弁済(百万円)		9 主要観光施設入場者(千人)※		
	年度計	前年度比	月平均	年度計	前年度比
29年度	383	78.8%	275	3,301	100.1%
30年度	226	59.0%	272	3,268	99.0%
元年度	621	274.8%	261	3,128	95.7%
2年度	365	58.8%	154	1,851	59.2%
3年度	35	9.6%	190	2,284	123.3%
4年4月	10	142.9%	260	-	176.4%
5月	26	-	368	-	335.8%
6月	3	-	246	-	179.4%
7月	5	-	253	-	114.9%
8月	137	-	341	-	139.5%
9月	209	5225.0%	229	-	137.9%
10月	13	-	302	-	124.5%
11月	0	-	292	-	104.8%
12月	0	-	229	-	104.7%
5年1月	25	-	199	-	112.5%
2月	0	-	203	-	165.5%
3月	65	270.8%	334	-	151.9%
4年度計	493	1408.6%	(月平均) 271	3,255	142.5%

※各月ごとの数値は四捨五入を行っているため、月ごとの計と4年度計とは一致していない場合がある。

区 分	明石海峡大橋交通量		大鳴門橋交通量	
	車両台数 (千台)	前年度比	車両台数 (千台)	前年度比
29年度	13,536	101.3%	9,119	100.7%
30年度	13,586	100.4%	9,173	100.6%
元年度	14,038	103.3%	9,482	103.4%
2年度	11,457	81.6%	6,775	71.4%
3年度	12,506	109.2%	7,364	108.7%
4年 4月	1,143	121.7%	688	127.0%
5月	1,340	147.4%	817	163.9%
6月	1,079	121.1%	649	126.7%
7月	1,214	106.7%	728	110.3%
8月	1,475	127.1%	908	135.6%
9月	1,120	110.1%	674	120.7%
10月	1,265	108.7%	778	116.0%
11月	1,176	102.6%	746	106.3%
12月	1,152	101.4%	755	103.0%
5年 1月	1,069	104.0%	701	108.7%
2月	996	121.7%	640	131.9%
3月	1,324	114.1%	846	123.0%
4年度計	14,352	114.8%	8,930	121.3%

(本州四国連絡高速道路株調べ)

(注1) 淡路の経済指標一覧表において、各月ごとの数値は四捨五入を行っているため、月ごとの計と4年度計とは一致していない場合がある。

(出所先等)

《指標名》	《出所先等》
主要大型店利用状況	島内主要小売業者・協同組合
公共工事請負金額	「公共工事動向」(西日本建設業保証株式会社兵庫支店)
有効求人倍率	「月報ひょうご」(厚生労働省兵庫労働局)、「主要業務取扱状況」(洲本公共職業安定所)
雇用保険受給者実人員	同上
労働災害発生状況	淡路労働基準監督署
消費者物価指数	総務省統計局
預貸金残高	「島内計数」(淡路信用金庫本店)
信用保証	「信用保証月報」(兵庫県信用保証協会)
企業倒産	(株)東京商工リサーチ神戸支店
主要観光施設入場者数	淡路ファームパークイングランドの丘、淡路人形座、うずの丘大鳴門橋記念館、ウェルネスパーク五色、パルシェ香りの館・香りの湯、淡路ワールドパークONOKORO、北淡震災記念公園、県立淡路島公園ハイウェイオアシス
観光客入込状況	「兵庫県観光客動態調査」(兵庫県産業労働部観光振興課)
明石海峡大橋交通量	本州四国連絡高速道路(株)
大鳴門橋交通量	同上

あわじの経済レポート (令和5年1月～3月)

発行 兵庫県淡路県民局交流渦潮室県民・商工労政課  
〒656-0021 兵庫県洲本市塩屋2丁目4番5号  
TEL(0799)22-3541 内線402