

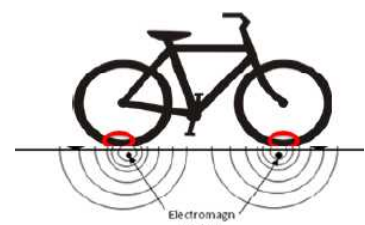
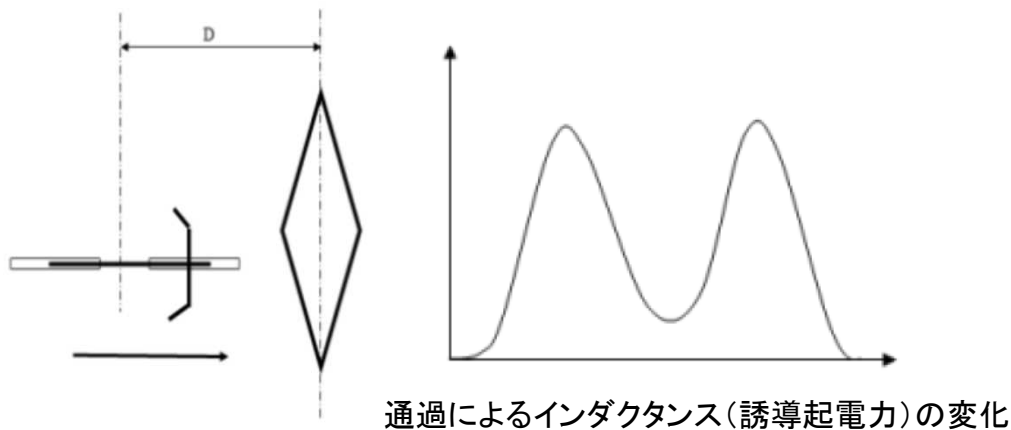
アワイチの利用状況について





調査概要

- 計測箇所：2箇所（洲本市小路谷、淡路市郡家）
- 計測期間：H31.3.25～8.7（常時観測）
- 計測方法：ループコイル式車両検知（舗装に埋設）
- 車両判別：インダクタンスの変化の分析により判定



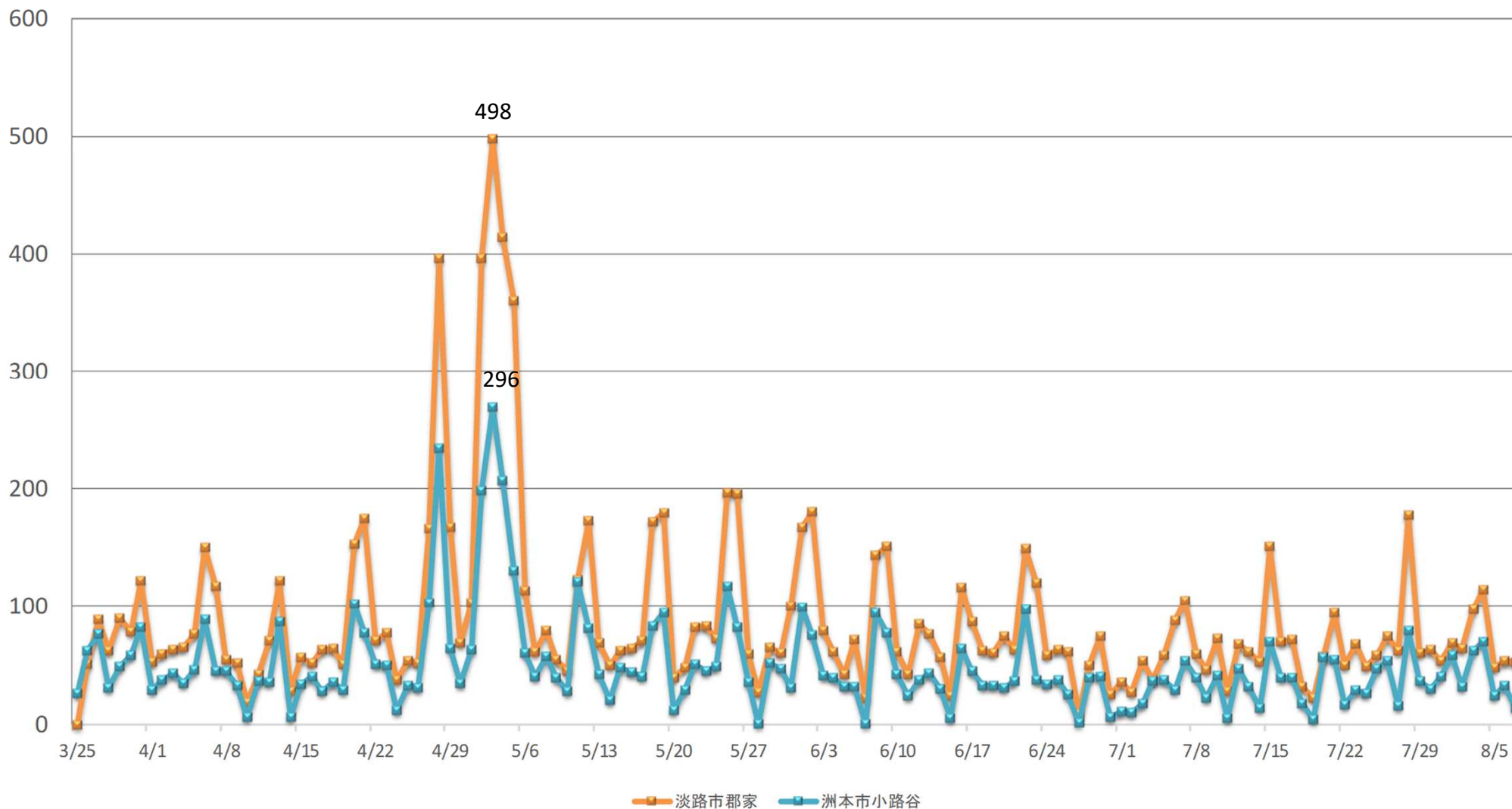
観測機器の設置状況





自転車交通量調査結果（3/25～8/7）

- 2箇所とも最大は5月3日（金・祝）
- 土曜日、日曜日に利用が集中。週末は郡家地点で200台/日弱、小路谷地点で100台/日弱程度
- 郡家地点は小路谷地点の約2倍の交通量

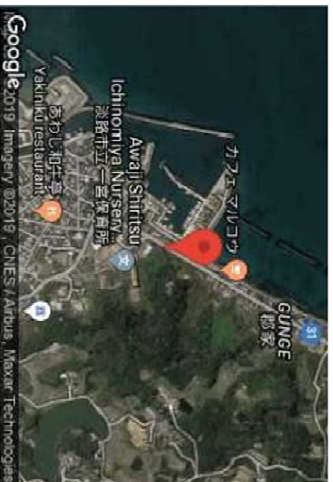


淡路市郡家

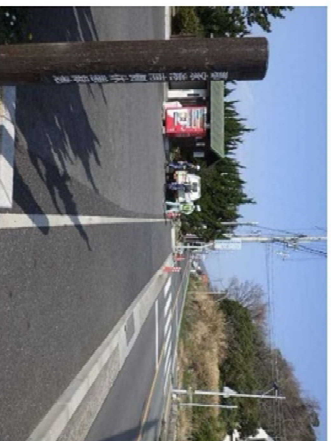
分析期間 2019年3月25日(月) から 2019年8月7日(水) まで

計測結果

- 期間中の総交通量：12,120台
- 1日平均：90台
- 平日：70台 / 週末：141台
- 最高/平均値 (5月):133台
- 最低/平均値 (7月):65台
- 最も交通量の多い曜日：日曜日
- 期間中の最も交通量の多い日：2019年5月3日金曜日 (498台)



観測箇所 位置図



観測箇所 現地写真

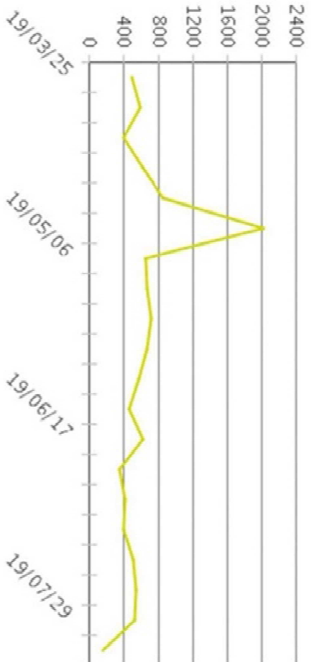
2019/08/08

1 / 4

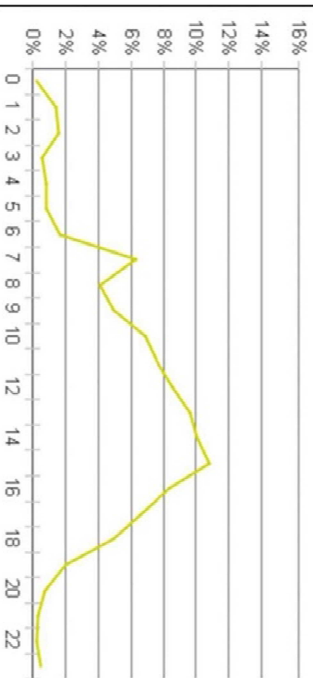
淡路市郡家

分析期間 2019年3月25日(月) から 2019年8月7日(水) まで

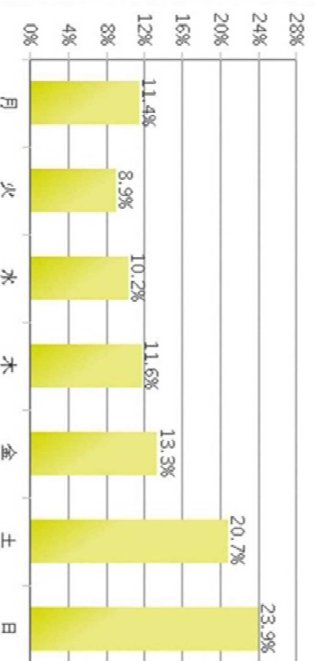
週ごとの交通量



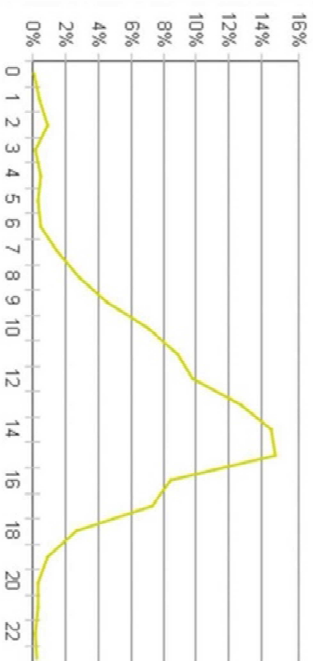
平日の時間ごとのプロファイル



週ごとのプロファイル



週末の時間ごとのプロファイル



2019/08/08

2 / 4

洲本市小路谷
分析期間 2019年3月25日(月) から 2019年8月7日(水) まで

計測結果

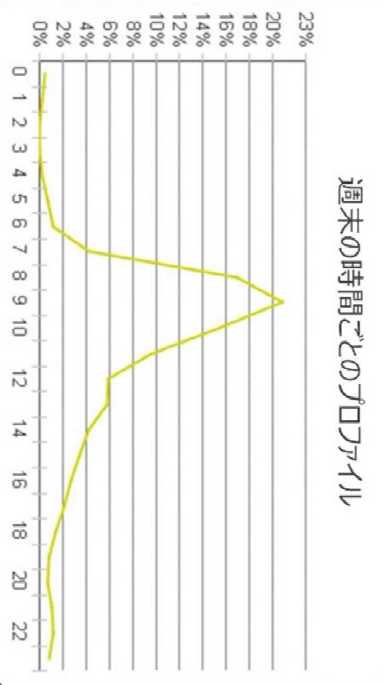
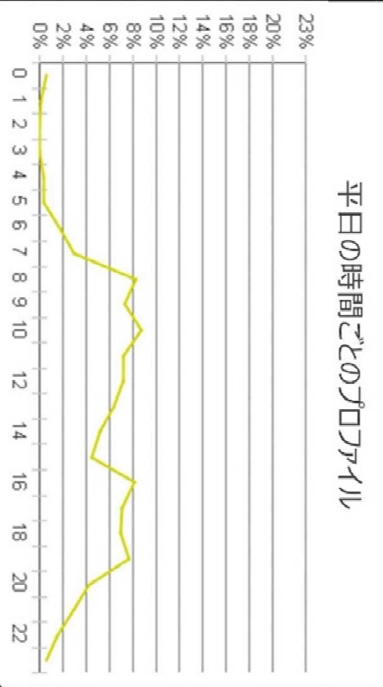
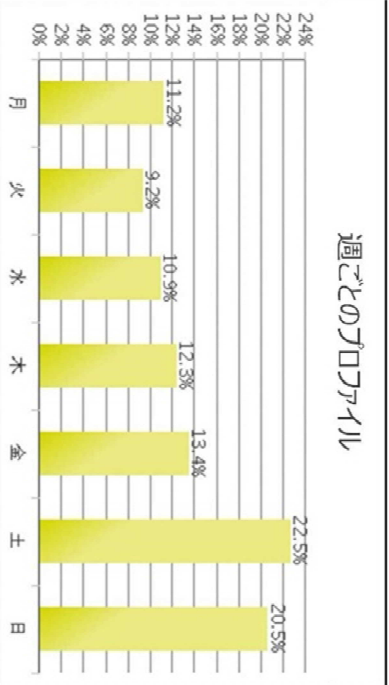
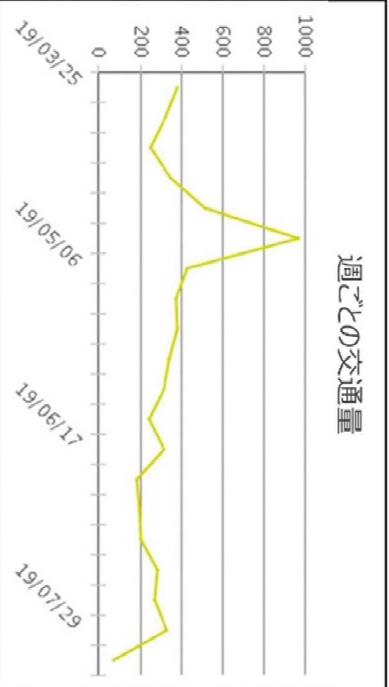
- 期間中の総交通量：6,715 台
- 1日平均：49 台
- 平日：39 台 / 週末：75 台
- 最高/平均値 (5月): 72 台
- 最低/平均値 (7月): 34 台
- 最も交通量の多い曜日：土曜日
- 期間中の最も交通量の多い日：
2019年5月3日金曜日 (269 台)



2019/08/08

3 / 4

洲本市小路谷
分析期間 2019年3月25日(月) から 2019年8月7日(水) まで



2019/08/08

4 / 4