

# 淡路地域におけるこれまでの取組みについて

---







# 淡路島のサイクリングの魅力

## 立地

神戸、大阪等の大都市から**良好なアクセス**



## ロケーション

明石海峡、鳴門海峡、成ヶ島等の**優れた景観、豊かな自然**

## 気候

雨が少なく**温暖**



## 観光スポット

鳴門のうず潮、水仙郷、温泉、人形浄瑠璃  
淡路夢舞台、国営明石海峡公園、ニジゲンノモリ 等



## 特産品

魚介類(ハモ、イカナゴ、シラス、穴子、海苔、ワカメ等)  
牛肉、野菜(タマネギ、レタス)、果物(ビワ、イチジク)、線香 等



## ご当地グルメ

淡路島牛丼、淡路島バーガー、生シラス丼、生サワラ丼  
淡路島ぬーどる等のご当地グルメ





平成10年代～

サイクリストの間で淡路島の海岸沿いを一周するサイクリングコースが「アワイチ」と呼ばれ人気になる



平成22年度

サイクリングイベント  
「淡路島ロングライド150」初開催



平成23年度

「淡路島サイクリストロードづくり計画」策定

※ 国、県、市、観光団体、地元関係者からなる  
「淡路島サイクリストロード検討会」でとりまとめ



平成24年度～

サイクリング環境の向上に向けた取り組みに着手



# 淡路島一周サイクリングルート (アワイチ) の概要

- 延長 : 150km
- (直轄国道32.7km、県道115.2km)
- 臨港道路1.5km、市道0.5km
- 最大標高差 : 156m
- 獲得標高 : 約1200m
- 最急勾配 : 約10%
- 進行方向 : 右回り(海側車線を走行)
- 所要時間 : 約10時間



国道28号(淡路市佐野)



国道28号(淡路市鶺崎)



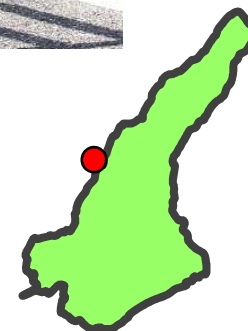


県道洲本灘賀集線 (洲本市中津川組)





県道福良江井岩屋線(洲本市)



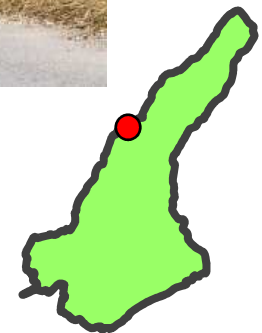




# 淡路島一周サイクリングルート (アワイチ) の概要



県道福良江井岩屋線(淡路市)





## 「淡路島ロングライド150」の開催

### 1. 開催状況

平成22年度から毎年開催(9回開催)

開催時期は、9～10月

令和元年度(第10回)は9月16日(月・祝)に開催

### 2. コース概要

淡路島一周 : 約150km

スタート・ゴール地点 : 国営明石海峡公園

エイドステーション : 4箇所

※地元特産食材による振る舞い有り

### 3. 募集人数

2,300人

※遠方からの参加者(台湾、北海道、沖縄等)

### 4. 完走率

90～95%

2017 兵庫県政150周年記念イベント  
淡路島ロングライド150



エイドステーションでの振る舞い



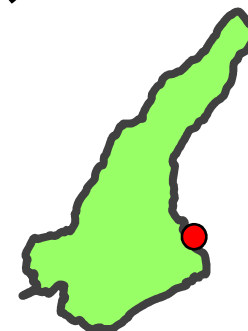


## 1. 道路整備(自転車通行空間の整備)

### ①交通安全事業



県道洲本灘賀集線(洲本市小路谷)



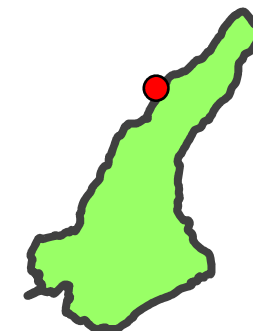


## 1. 道路整備(自転車通行空間の整備)

### ①交通安全事業



県道福良江井岩屋線(淡路市室津)





## 1. 道路整備(自転車通行空間の整備)

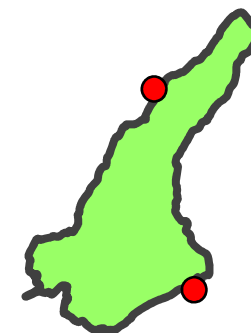
### ②路肩対策(側溝の蓋掛けなど)



県道洲本灘賀集線(洲本市由良町由良)



県道福良江井岩屋線(淡路市室津)





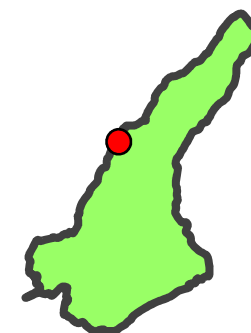
## 1. 道路整備(自転車通行空間の整備)

### ③既存施設の活用(ゆっくりのんびりサイクルレーン)



県道福良江井岩屋線(洲本市五色町都志)

西側の県道(県道福良江井岩屋線)で4箇所(約1km)整備済





## 2. 事故防止対策

### ① 注意喚起看板の設置



県道洲本灘賀集線(洲本市相川組)



県道洲本灘賀集線(洲本市相川組)





## 2. 事故防止対策

### ② マナー啓発看板の設置



県道洲本灘賀集線(洲本市畑田組)



県道阿万福良湊線(南あわじ市阿那賀)



## 3. サイクリング環境の改善

### ①サイクリスト向け情報の提供(サイクリングマップ)

島内観光施設、主要施設に設置、兵庫県ホームページで情報提供

**淡路島へのアクセス**  
淡路島へ行くには、神戸から淡路島まで約100kmの道のりです。淡路島には、神戸から淡路島まで約100kmの道のりです。

**淡路島一周コース**  
淡路島一周コースは、淡路島の一周を走るコースです。距離は約150km、標高は約1,144mです。

**南海岸周遊コース**  
南海岸周遊コースは、淡路島の南海岸を走るコースです。距離は約36.4km、標高は約383mです。

**イザナギコース**  
イザナギコースは、淡路島のイザナギ神社を回るコースです。距離は約55.5km、標高は約220mです。

**国生みコース**  
国生みコースは、淡路島の国生み神社を回るコースです。距離は約75.9km、標高は約485mです。

**スポット周遊コース**  
スポット周遊コースは、淡路島のスポットを回るコースです。距離は約231.9km、標高は約3,833mです。

**サポート情報**  
淡路島サイクリングマップには、淡路島の観光施設、主要施設、サイクリングスポットなどの情報が掲載されています。

マップ裏面(6つのコースとサポート情報を掲載)

**淡路島サイクリングマップ**  
Awaji Island Cycling Map

淡路島サイクリングマップは、淡路島のサイクリングスポット、観光施設、主要施設などを紹介しています。淡路島のサイクリングスポット、観光施設、主要施設などを紹介しています。

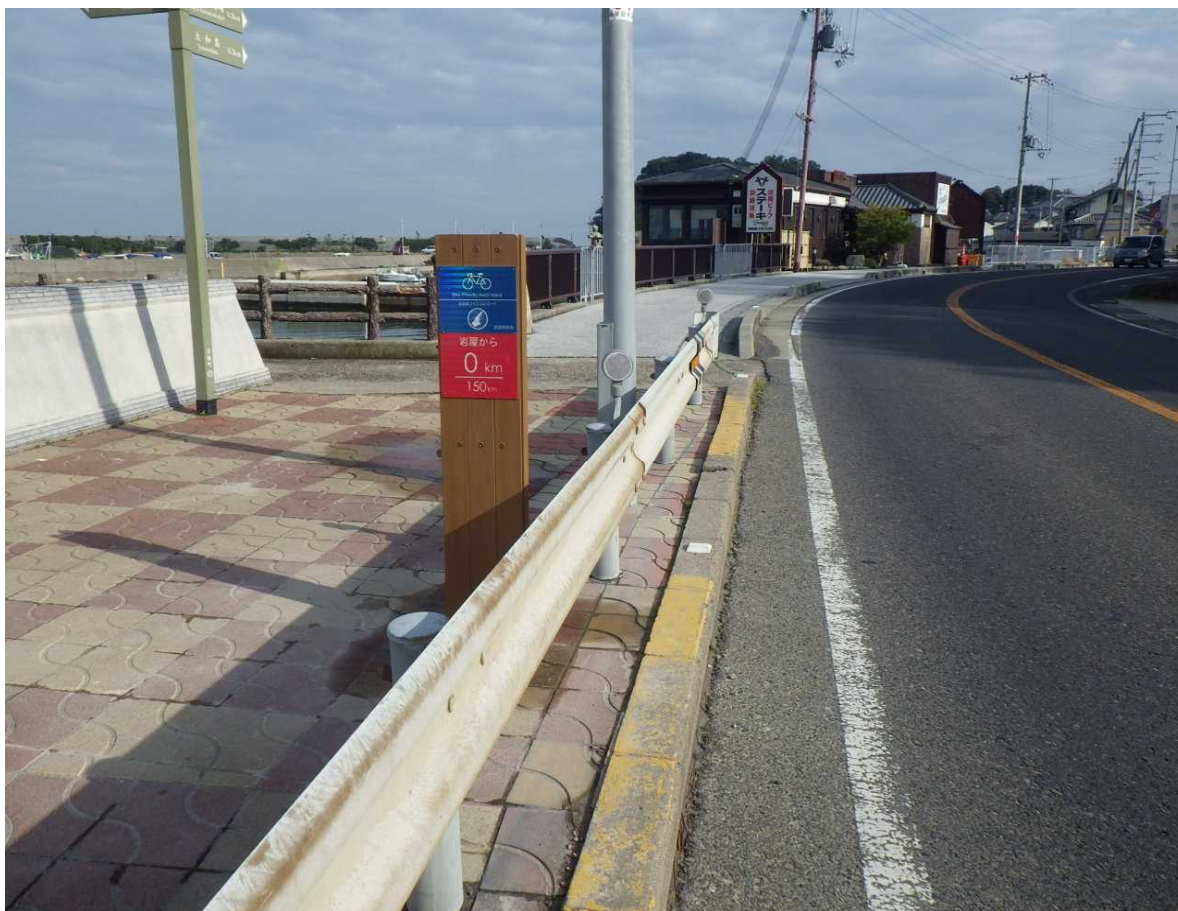
淡路島サイクリングマップには、淡路島のサイクリングスポット、観光施設、主要施設などの情報が掲載されています。

マップ表面



## 3. サイクリング環境の改善

### ②サイクリスト向け情報の提供(距離標)



距離標(スタート地点:淡路市岩屋)

10km毎に設置済 ※H30年度に一部区間について5km毎に設置(大型化)

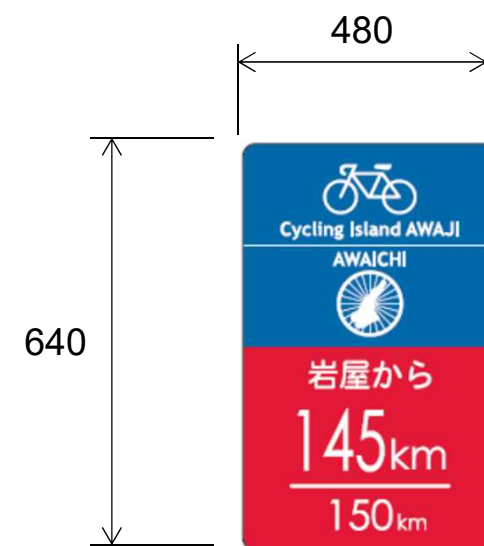


## 3. サイクリング環境の改善

### ②サイクリスト向け情報の提供(距離標)



距離標(60km地点:南あわじ市灘黒岩)



10km毎に設置済

※H30年度に一部区間について5km毎に設置(大型化)

H30年度設置の距離標



## 3. サイクリング環境の改善

### ③サイクリスト向け情報の提供(コース案内看板)



コース案内看板  
(緑の道しるべ 角川公園、洲本市五色町都志)

**Bike-Friendly Awaji Island Information**  
淡路島サイクリストロード インフォメーション

**淡路島サイクリングマップ**  
Awaji Island Cycling Map

**自転車も守ろう 交通ルールや運転マナー!**

- スピードの出しすぎに注意しよう!
- 信号や一時停止を守ろう!
- 左側通行、一列走行を守ろう!
- 歩道では車道寄りを徐行、歩行者優先で!
- 飲酒運転は絶対やめよう!
- 携帯電話や大音量でのヘッドフォンはやめよう!
- 夜間はライトを点けよう!
- 安全のため、走行時にはヘルメットを着用しよう!

**淡路島の道路には、危険な箇所もあります!**

- 海岸や山沿いでは、落石や転石に注意しよう!
- 狭い道では、自動車や歩行者に注意しよう!
- 見通しの悪い道では、対向車に注意しよう!

淡路島内のローソン及びファミリーマート等に自転車用の空気入れとタイヤレバーを備えています。対象の施設は、右ステッカーを提示しています。

左側に設置しているサイクルラックにぶら下がったり、置いたりするのは危険なのでやめよう

コース案内看板 詳細



## 3. サイクリング環境の改善

### ④サイクリスト向け情報の提供(コース情報)



県道洲本灘賀集線(洲本市畑田組)



県道洲本灘賀集線(洲本市畑田組)



## 3. サイクリング環境の改善

### ⑤サイクリスト受け入れ環境の整備(サイクルラック設置)

道の駅や観光施設、緑の道しるべ(簡易パーキング)等に設置



道の駅東浦ターミナルパーク(淡路市浦)



道の駅福良(南あわじ市福良)



## 3. サイクリング環境の改善

### ⑥サイクリスト受け入れ環境の整備(サポート施設)

#### コンビニエンスストアと包括協定

- ・トイレの利用
- ・自転車トラブルへの対応(空気入れ、修理工具の無料貸出し)
- ・情報提供(サイクリングマップの設置)



サポート施設を表示する  
ステッカー





## 4. 島外との自転車交通の確保(自転車輸送対策)





## 4. 島外との自転車交通の確保(自転車輸送対策)

### ①明石港－岩屋港(淡路市)間

平成22年 フェリー航路廃止(自転車、125cc以下の自転車の渡海が不可能になる)  
平成27年9月 淡路市が自転車・原付を積載可能な「まりんあわじ」を造船し運行開始  
(明石市が対応するための棧橋を明石港に整備)

#### 【まりんあわじ概要】

双胴船(118トン) 平日23往復(全39往復)、休日21往復(全29往復)

定員180人、自転車20台、原付8台積載

所要時間13分、大人500円、自転車220円

自転車輸送実績(H27)1,833台/月(H28)2,576台/月



まりんあわじ全景



【自転車積載スペース】



## 4. 島外との自転車交通の確保(自転車輸送対策)

### ②深日港(大阪府岬町)ー洲本港間【社会実験】

平成11年 航路廃止

平成29年度 大阪府岬町と洲本市が、広域交流の促進と地域の活性化を図るため、かつて結ばれていた旅客船の定期航路復活に向けて社会実験を実施

#### 【社会実験の概要】

平成29年度 6月25日～9月30日(3ヶ月間)、1日4往復(8便)、所要時間55分

平成30年度 7月1日～31年2月28日(8ヶ月間)、1日4往復(8便)

平成31年度 4月27日～10月27日(4ヶ月間)、土日祝日運航、1日4往復(8便)

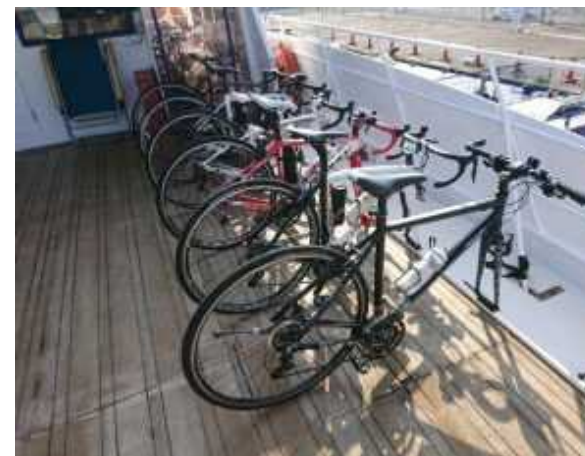
乗船料 : 大人1,500円、小人500円、未就学児 無料

自転車(スポーツサイクルのみ) 300円、輪行バックの場合 無料

輸送実績(H29) : 10,600人



深日港からの乗船状況



自転車積載スペース



## 4. 島外との自転車交通の確保(自転車輸送対策)

### ③陸の港西淡(南あわじ市)ー鳴門市間

南あわじ市、徳島県鳴門市、香川県東かがわ市が連携し、サイクリングコースの設定とともに、鳴門海峡区間(約20km)自転車輸送サービスを実施

#### 【トラックによる自転車輸送サービス】

平成29年10月1日開始(土日祝のみ)、1日3往復6便運行(予約制)  
ヤマトホームコンビニエンス(株)が実施  
利用料:自転車1台500円(人のバス移動に別途880円)

#### 【マイクロバスによる人と自転車の同時輸送】

H31よりマイクロバスによる人と自転車同時輸送  
1日4往復8便運航(予約制)、定員10名  
4.27~6.30(土日祝のみ)  
利用料:無料

「南あわじ〜鳴門」間 試験運行への利用無料!

### 自転車輸送サービス始めます

運行期間 4.27~6.30 土日祝日

マイクロバスによる「人」と「自転車」の同時陸路輸送サービスを期間限定で試験的に実施します。輸送バッグに入れて輸送しますので、バッグをご持参ください。  
※輸送バッグをご準備できない方には、バッグをお貸ししますので、申し込みの際にお申し付けください。(数に限りがあります)

予約方法	運行ダイヤ
利用日の2日前までに次の連絡先へご予約ください。 申込窓口 ☎0799-43-2339 (委託事業者:南三共運輸 / 8:30~18:00)	南あわじ発 鳴門発 1日4往復 鳴門→南あわじ間 ※最終便は約30分です。出発の15分前までに発着場へお越しください。
発着場所	利用料
■南あわじ 陸の港西淡 兵庫県南あわじ市志知443-1 ■鳴門 オートレース鳴門駐車場 徳島県鳴門市美里町大島長字塚前浜48-1 UZUpark前	無料 今後のサービス向上のため、利用アンケートのご協力をお願いいたします。
定員	
各便10名 (※真に女子が乗付済み)	

サービスに関するお問い合わせ 南あわじ市観光課 ☎0799-43-5222 / 鳴門市観光会館 ☎089-684-1622



トラックによる輸送(~H30)



マイクロバスによる輸送(H31~)



## 5. 他地域との連携

### ① 淡路市、明石市、神戸市垂水区(あかし・たるみ・あわじ ポタリングマップ)

平成29年3月、明石海峡大橋で結ばれた「明石市」「神戸市垂水区」「淡路市」および「本州四国連絡高速道路株式会社」が連携し、明石海峡周辺地域の魅力及びポタリングのモデルコースを提案したパンフレットを作成



パンフレット表紙



コース概要



## 5. 他地域との連携

### ② 洲本市、大阪府泉南地域

深日港－洲本港の大阪府泉南地域の「泉州サイクルルート」、和歌山県の「WAKAYAMA800」などと広域サイクルツーリズム形成に向け、連携を開始。

### ③ 南あわじ市、徳島県鳴門市、香川県東かがわ市(ASAサイクリングコース)

平成29年10月、南あわじ市、徳島県鳴門市、香川県東かがわ市連携し、ASAサイクリングコースを設定。あわせて鳴門海峡の自転車輸送サービスやサイクルスポットを整備。



泉州地域との連携



ASAサイクリングコース



## 6. 地元、民間の取り組み

### ① レンタサイクル(スポーツ自転車)

島内各地、明石市などでロードバイクやクロスバイクなどのスポーツ自転車のレンタルショップが次々にオープン。サイクリング初心者でもアワイチが楽しめる環境が整いつつある。

Shop名	場所	車種
1 Bicycle Hub Awaji	淡路市浦 (道の駅 東浦ターミナルパーク内)	ロードバイク
2 Bikers Café チルコロ	淡路市岩屋 (淡路IC 付近)	ロードバイク
3 島くる Awaji	南あわじ市福良甲 (道の駅福良 付近)	ロードバイク
4 淡路島レンタサイクル お出かけ工房	淡路市尾崎 (北淡IC 付近)	クロスバイク
5 陸のみなと西淡 サイクルステーション	南あわじ市志知 (陸の港西淡内)	クロスバイク
6 明石淡路島 レンタサイクル	明石市桜町 (明石港 付近)	ロードバイク

料金(1日) : ロードバイク 5,000~8,000円、クロスバイク 1,500~2,000円



レンタサイクルShop(スポーツ自転車) 位置図



## 6. 地元、民間の取り組み

- ②サイクリスト向けのカフェやレストラン、ペンション  
サイクリストの受入れ体制を充実させたカフェや  
ペンションが次々にオープン
- ③サイクリスト向けツアー、イベントの開催  
特産のタマネギ収穫体験や寺社巡りなど、島の  
魅力を体験できるツアーやイベントを展開



サイクリスト向けカフェ



タマネギ収穫体験ツアー



客室内(自転車持込み可能)



サイクリスト向けペンション





## 1. 自転車走行空間整備

### ① 自転車レーン、矢羽根型路面表示(車道混在)

「自転車ネットワーク計画」を策定し、計画に基づいて、自転車レーン、矢羽根型路面表示(車道混在)等の自転車通行空間の整備を進める。

**「自転車利用者の交通安全意識の向上」に対する取り組み**

自転車利用者の安全意識の向上に向けて、県民の交通安全意識を高めるとともに、交通安全意識の向上を図るために、自転車利用者の交通安全意識向上に取り組んでいます。また、交通安全意識を高めるとともに、交通安全意識の向上を図るために、自転車利用者の交通安全意識向上に取り組んでいます。

**自転車安全利用五則**

- ① 自転車は、車道が優先。歩道は例外。歩道は歩行者優先で、車道を走行してはならない。
- ② 歩道は歩行者優先で、車道を走行してはならない。
- ③ 安全ルールを守る。
- ④ ヘルメットを着用。
- ⑤ 子どもはヘルメットを着用。

**計画の推進に向けて**

本計画で示した自転車ネットワーク整備の推進を図るために、行政・民間・市民・事業者が連携して取り組んでいく必要があります。また、交通安全意識を高めるとともに、交通安全意識の向上を図るために、自転車利用者の交通安全意識向上に取り組んでいます。

淡路市 都市整備部 建設課  
TEL 079-644-2519 FAX 079-644-2527  
淡路市ホームページ <https://www.city.awajigij.jp>

**「安全・快適な自転車通行空間の整備」に対する取り組み**

安全・快適な自転車通行空間の整備を進めるために、自転車ネットワーク計画に基づいて、自転車レーン、矢羽根型路面表示(車道混在)等の自転車通行空間の整備を進める。

**自転車ネットワーク計画の概要**

淡路市が策定した「自転車ネットワーク計画」の概要を説明します。計画は、安全・快適な自転車通行空間の整備を進めるために、自転車ネットワーク計画に基づいて、自転車レーン、矢羽根型路面表示(車道混在)等の自転車通行空間の整備を進める。

**計画のターゲットと方向性**

計画のターゲットと方向性を説明します。計画は、安全・快適な自転車通行空間の整備を進めるために、自転車ネットワーク計画に基づいて、自転車レーン、矢羽根型路面表示(車道混在)等の自転車通行空間の整備を進める。

**「自転車観光による地域振興」に対する取り組み**

「自転車観光による地域振興」に対する取り組みを説明します。計画は、安全・快適な自転車通行空間の整備を進めるために、自転車ネットワーク計画に基づいて、自転車レーン、矢羽根型路面表示(車道混在)等の自転車通行空間の整備を進める。



矢羽根型路面表示(車道混在)イメージ

### ② 路肩整備(側溝蓋掛け等)

狭隘区間で側溝の蓋がけ等による路肩幅確保



側溝の蓋がけによる路肩幅確保(淡路市)



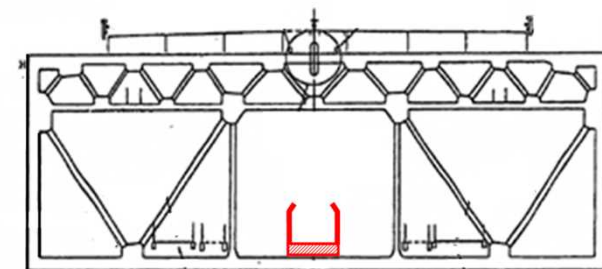
## 1. 自転車走行空間整備(広域連携ルートの整備)

### ③大鳴門橋への自転車道設置

鳴門海峡を跨ぐ、大鳴門橋の桁下空間を利用した自転車道設置の実現可能性について検討を開始  
(平成30年度～、徳島県と共同)



大鳴門橋桁下空間(現況)



自転車道

自転車道設置イメージ  
(断面図)

「しまなみ海道」など四国のサイクリングルートとつながり、淡路島-四国-本州と瀬戸内海を自転車で1周する「**セトイチ**」も可能に！



## 2. 自転車走行環境整備

### ①案内サイン(検討中)

ルートマップを持たなくても迷わずアワイチを楽しめるように設置(約30箇所)



案内標識設置イメージ



### ②距離標(増設)

設置密度を増やし、視認しやすいよう大型化(5km毎)

※H30年度に一部区間について5km毎に設置(大型化)



距離標



## 4. ビワイチ、しまなみ海道との連携(H30より一部実施)

### ①連携事業

- ・ビワイチ(滋賀県守山市)との共同PR活動の実施(全国のサイクリングショップ等)  
⇒H30.9.19プレス発表
- ・イベント開催時(淡路島ロングライド150、サイクリングしまなみ)のPRブース設置  
⇒H30よりイベント開催時に共同PRブースを設置
- ・共同パンフレットの作成
- ・周遊スタンプラリー(しまなみ海道、ビワイチ、泉州)の実施 ⇒今年度より実施予定



ビワイチとの共同連携PRチラシ