

ため池実態把握の調査票

調査番号	南-57	地域条件	中山間指定	無	条件不利地	
ため池名	だいこちかわだむ 大日川ダム		所在地	南あわじ市北阿万筒井185		
管理団体	大日川土地改良区				確認者	■■■■■
管理者	大日川土地改良区	電話番号	0799-55-1336		確認日	2011年1月13日
改修履歴	年度	事業名	年度	事業名	年度	事業名
		チェックポイント	評価			特記事項
聞き取り調査	管理状況	日常的な維持管理	草刈り	年 回程度	時期:	
			堤体の補修	実施している		
			取水施設の補修	実施している		
			洪水吐の補修	実施している		
		管理組織体制	組織有無	有		
			戸数	104 戸		
			管理の見通し	10年後も同じ		
		防災体制	監視員	有		
			点検頻度	1回/1 月		
			連絡網	有		
			緊急資材	有		
		安全施設	安全柵	無		
	危険看板		有(良)			
	利用状況	かんがい利用	かんがい利用有無	有		
			利用無しの原因	その他		
			受益戸数	1026 戸		
			受益面積	499 ha		
			ほ場整備の有無	有		
			利用見通し	10年後も同じ		
		その他利用	利用の有無・用途	無	(養魚等)	
その他	要望	改修要望	無			
		その他	具体的に			

直接調査(漏水等聞き取り併用)	老朽度 (危険度)	堤体	前法浸食	無			
			後法崩壊	無			
			漏水	無			
			沈下	無			
		洪水吐	沈下	無			
			ひび割れ	無			
			破損	無			
			漏水	無			
			通水痕跡	無			
			嵩上げ	無			
		取水施設	断面閉塞	無		原因	緊急放流:1日で水位を概ね1m以上下げられる能力
				原因			
			ゲート操作	良			
			破損	無			
		池周囲	漏水	無			
	緊急放流		可				
	山腹崩壊		有				
	施設諸元	堤体	倒木の流入	無			
			直下流人家有無	有 221軒			
			貯水量	2099615 m <sup>3</sup>			
			堤体延長	178.00 m			
			堤高	43.50 m			
			天端幅	3.70 m			
		洪水吐	法面勾配	上流 1: 0.15 下流 1: 0.78	越流部幅7.60x5連 高さ1.00		
			道路指定	県道 路線名 :			
			箇所数	1 箇所			
			水路幅	上幅 38.00m 底幅 38.00m			
水路高			2.00 m				
取水施設		型式	越流堰	取水塔あり			
	構造	コンクリート					
	箇所数	箇所					
	土砂吐	有 (口径 900 mm)					
	取水1	型式					
		構造					
		口径	mm				
取水2	型式						
	構造						
	口径	mm					



南-57  
大田川ダム  
全景



南-57  
大田川ダム  
提体前方



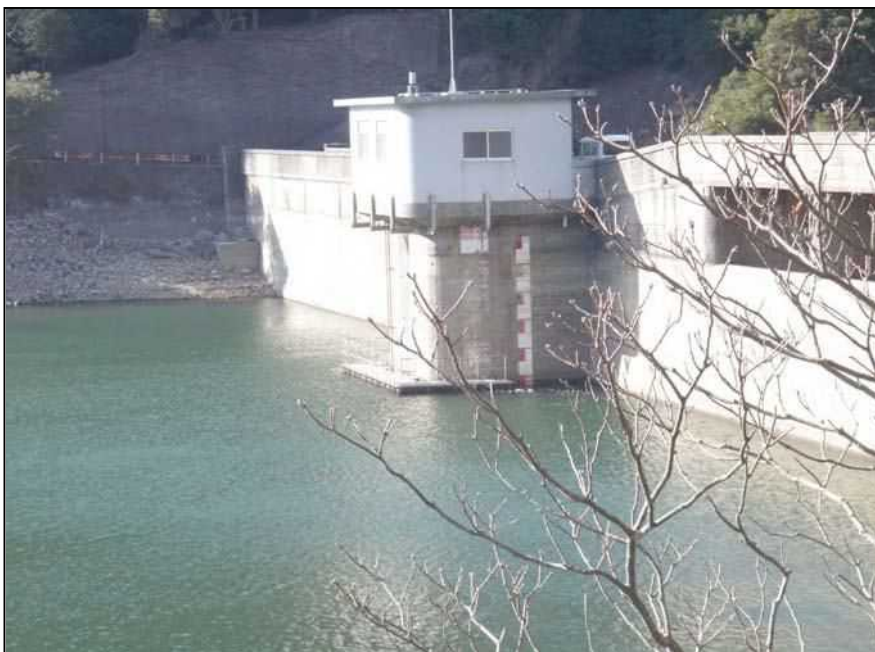
南-57  
大田川ダム  
提体後方



南-57  
大日川ダム  
提体  
天端3.70m



南-57  
大日川ダム  
洪水吐  
W=38.00  
H=2.00



南-57  
大日川ダム  
取水施設



南-57  
大日川ダム  
提体より下流側



南-57  
大日川ダム  
上流より提体



南-57  
大日川ダム  
取水施設

