

ため池実態把握の調査票

調査番号	洲-195	地域条件	中山間指定	無	条件不利地	
ため池名	あゆやかわだむ 鮎屋川ダム		所在地	洲本市新村		
管理団体	鮎屋川土地改良区			確認者	[REDACTED]	
管理者	鮎屋川土地改良区	電話番号	0799-22-7268		確認日	2010年1月28日
改修履歴	年度	事業名	年度	事業名	年度	事業名
		チェックポイント	評価			特記事項
聞き取り調査	管 理 状 況	日常的な維持管理	草刈り	年1回程度		時期: 5月
			堤体の補修	実施している		下流方面の水路付近
			取水施設の補修	実施している		
			洪水吐の補修	実施している		
	管 理 状 況	管理組織体制	組織有無	有		
			戸数	1185 戸		
			管理の見通し	10年後も同じ		
	管 理 状 況	防災体制	監視員	有		
			点検頻度	1回/1月		
			連絡網	有		
			緊急資材	無		
	管 理 状 況	安全施設	安全柵	無		
			危険看板	有(良)		
	利 用 状 況	かんがい利用	かんがい利用有無	有		
			利用無しの原因	その他		
			受益戸数	1185 戸		
			受益面積	-(849.2) ha		
			ほ場整備の有無	有		
			利用見通し	10年後も同じ		
	利 用 状 況	その他利用	利用の有無・用途	無		(養魚等)
そ の 他	要 望	改修要望	無			
		その他	具体的に			

直接調査(漏水等聞き取り併用)	老朽度 (危険度)	堤体	前法浸食			
			後法崩壊	無		
			漏水	少ない		
			沈下	無		
		洪水吐	沈下	無		
			ひび割れ	無		
			破損	無		
			漏水	無		
			通水痕跡	無		
			嵩上げ	無		
		取水施設	断面閉塞	無		原因
				原因		
			ゲート操作	良		
			緊急放流	可		緊急放流:1日で水位を概ね1m以上下げられる能力
		破損	無			
	漏水	無				
	山腹崩壊	無				
	池周囲	倒木の流入	無			
		直下流人家有無	有 118軒			
	施設諸元	堤体	貯水量	180万 m ³		
			堤体延長	198.30 m		
			堤高	46.20 m		
			天端幅	4.50 m		
			法面勾配	上流 1: 0.09 下流 1: 0.78		
			道路指定	他 路線名 :		
		洪水吐	箇所数	1 箇所		
水路幅			上幅 7.70m 底幅 7.70m			
水路高			4.35 m			
型式			越流堰			
構造			コンクリート			
取水施設		箇所数	箇所	取水塔あり		
	土砂吐	(口径 mm)				
	取水1	型式				
		構造				
		口径	mm			
	取水2	型式				
		構造				
口径		mm				



洲本195
鮎屋川ダム
全景



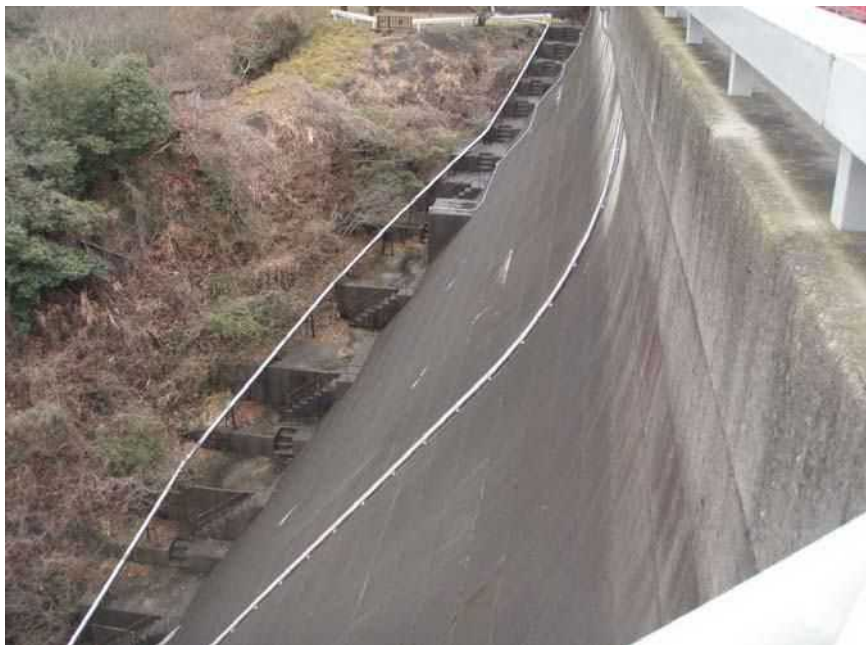
洲本195
鮎屋川ダム
堤体
天端幅 4.5m



洲本195
鮎屋川ダム
堤体後方



洲本195
鮎屋川ダム
堤体前方
取水塔



洲本195
鮎屋川ダム
堤体後方



洲本195
鮎屋川ダム
堤体後方



洲本195
鮎屋川ダム
上流方向



洲本195
鮎屋川ダム
洪水吐
下流側水路



洲本195
鮎屋川ダム
堤体より下流側

